

170 AETJ L

SPEZIFIKATIONEN

- Einsatz	Innen und Außen
- Korbbelastung	200 Kg davon 2 Personen
- Maximal zugelassene Windgeschwindigkeit	45 Km/h
- Steuersystem	Elektrohydraulisch
- Turmdrehung	355°
- Fahrgeschwindigkeit	0,6 km/h
- Transportgeschwindigkeit	5 km/h
- Arbeitshöhe	16910 mm
- Höhe Korbboden	14910 mm
- Max. seitliche Reichweite	9430 mm
- Gewicht des Korbs	
• Leer	6910 kg
• Mit Nennlast	7110 kg
- Anzahl der Gänge	2
- Bezwingbares Gefälle	22%
- Max. zugelassene Seitenneigung	5% oder 3°

BEREIFUNG

MAßE	TYP	LAST PRO REIFEN IM LEEREN ZUSTAND		BEI MAX. LAST. + AUSWEICHEN AUF RAD 1 VORN / HINTEN	AUFLAGEOBERFLÄCHE EINES RADES	STANZEN
		VORN	HINTEN			
600 X 190	REIFEN	1520 KG	1935 KG	4200 KG	- CM ²	- DAN/CM ²

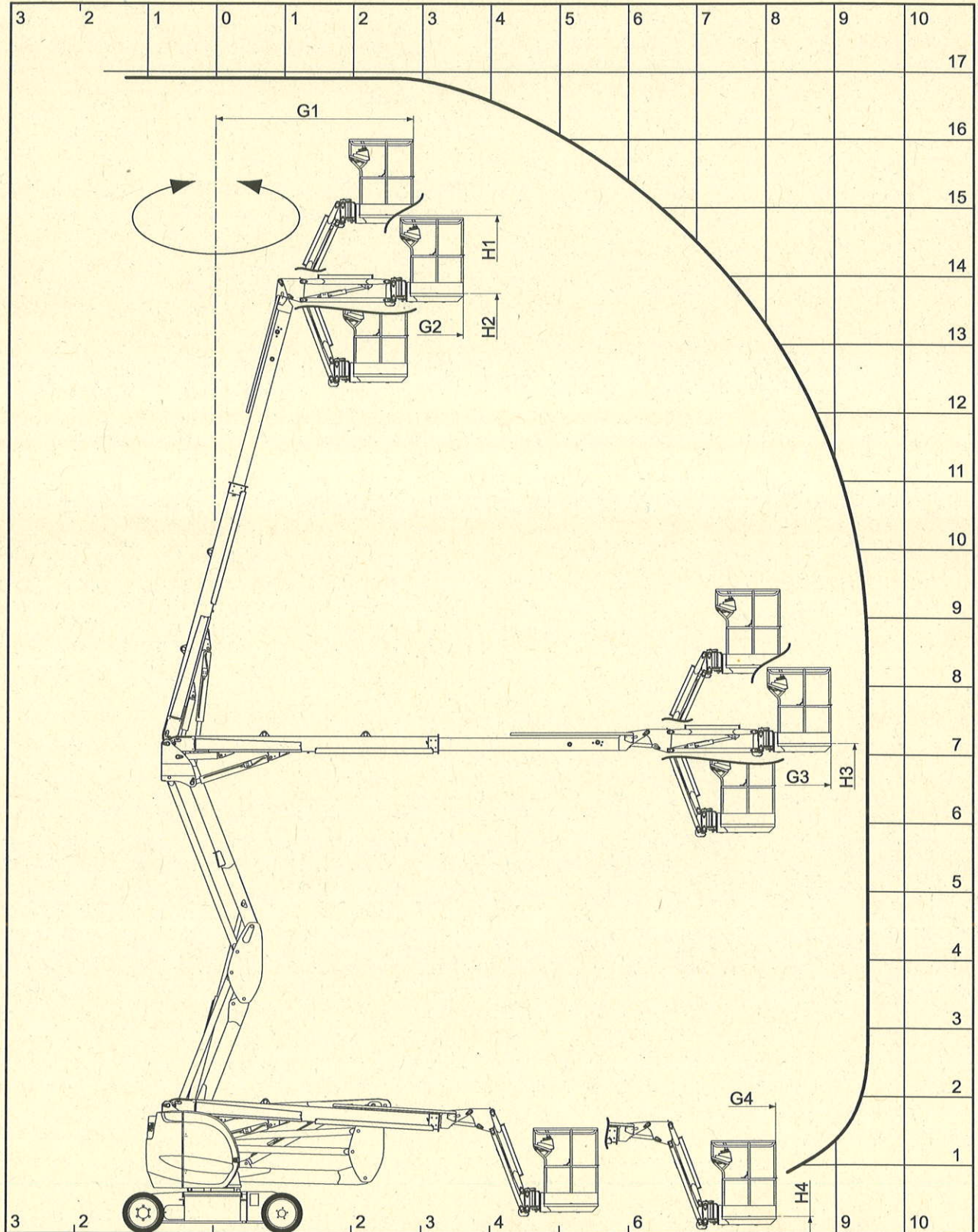
Anziehdrehmoment der Radmütern Vorderräder

34 daNm

Anziehdrehmoment der Radmütern Hinterräder

22 daNm

G1	2840	H1	14910
G2	3600	H2	13750
G3	8930	H3	7160
G4	8130	H4	270



ABMESSUNGEN 170AETJ L

A	6840
A1	5120
B	2000
C	1970
C1	2040
D	1750
E	143
F	2890
G	2005
H	4300
I	5600

