

ZAXIS140W



MOBILBAGGER

Modellcode: ZX140W-5B

Motornennleistung: 90,2 kW (123 PS)

Betriebsgewicht: 14.700 - 16.600 kg

Löffel (ISO, gehäuft): 0,19 - 0,66 m³



ÜBERSICHT

INHALT

4-5 Vielseitigkeit

Mit Mobilbaggern von Hitachi kann ein breites Spektrum von Aufgabenstellungen abgedeckt werden.

6-7 Produktivität

Hitachi-Mobilbagger verfügen über eine hohe Energieeffizienz bei gleichzeitig geringer Umweltbelastung.

8-9 Komfort

Die Kabine der neuen Hitachi-Mobilbagger bildet eine Arbeitsumgebung, die noch sicherer und komfortabler ist.

10-11 Robustheit

Hitachi ist bekannt für seine qualitativ hochwertigen Maschinen, die auch in anspruchsvollsten Umgebungen eine optimale Leistung liefern.

12-13 Wartung

Durch einfach zugängliche Bereiche für Reinigung und Standard-Wartungsarbeiten wird die Betriebszeit des ZAXIS 140W optimiert.

14-15 Hitachi Support Chain

Unseren Kunden steht ein umfassendes Kundendienstangebot zur Verfügung.

16-25 Technische Daten

Bessere Rundumsicht

Die Sicht auf den vorderen Teil der Maschine, besonders nach rechts, wurde verbessert und die Betriebssicherheit somit erhöht.

Höhere Robustheit

Dem noch kräftiger ausgelegten Rahmen und den verstärkten Aufnahmen am Auslegerfuß können auch raue Umgebungen nichts anhaben.

Höhere Produktivität

Das Hydrauliksystem HIOS III erreicht eine höhere Produktivität bei noch günstigerem Kraftstoffverbrauch als das konventionelle ZAXIS-Modell und hilft somit, Kosten zu senken.

Schnellere Bewegung

Durch das Regenerierungs- und das Hydraulikverstärkungssystem des Baggerstiels wird die Stielgeschwindigkeit im Betrieb erhöht.

Neue Leistungsverstärkung

Die neue, zuschaltbare Leistungsverstärkung sorgt für eine höhere Grab- und Hubkraft.



ZAXIS Empower your Vision.

Bei der Konstruktion des neuen Mobilbaggers Hitachi ZAXIS 140W wurde besonderer Wert auf ein Ziel gelegt: Empower your vision (Stärke Deine Vision).

Der Bagger zeichnet sich durch fünf Hauptmerkmale aus: Leistung, Produktivität, Komfort, Robustheit und Zuverlässigkeit. Wir sind uns der Tatsache bewusst, dass Flottenbetreiber qualitativ hochwertige und effiziente Maschinen benötigen, die auch unter anspruchsvollen Bedingungen eine optimale Leistung bringen. Ebenso benötigen die Fahrer eine sichere und bedienerfreundliche Arbeitsumgebung sowie eine Maschine, die schnell und präzise auf ihre Steuerbefehle reagiert. Zur Erzielung der geforderten Ergebnisse bei geringem Zeit- und Kostenaufwand und entsprechend höchster Standards haben wir besonderen Wert auf die Optimierung der Betriebszeit des ZAXIS 140W in Form von einfachen Wartungsfunktionen sowie des Kundendienstprogramms Hitachi Support Chain gelegt.

Mehr Beinfreiheit

Die Kabine des neuen ZAXIS bietet mit einer um 45 mm vergrößerten Beinfreiheit und einem bequemeren Einstieg dank der hochklappbaren Seitenkonsole mehr Platz für den Fahrer.

Ultimativer Komfort

Der beheizte, luftgefederte Komfortsitz ist ideal für Arbeiten in kalter Umgebung geeignet, absorbiert Stöße und wirkt dadurch der Ermüdung des Fahrers entgegen.

Einfacher Zugriff auf Informationen

Der große LCD-Multifunktionsbildschirm kann bei hellem Tageslicht sowie bei Dunkelheit bequem abgelesen werden. Auf dem Bildschirm werden verschiedene technische Daten angezeigt.

Schneller und unkomplizierter Wartungszugang

Zu prüfende Teile sind leicht zugänglich angeordnet.





VIELSEITIGKEIT

Die neuen Hitachi-Mobilbagger sind auf größte Vielseitigkeit ausgelegt – in Verbindung mit dem großen Angebot an Anbaugeräten können sie unterschiedlichste Aufgabenstellungen in Bauprojekten jeder Art bewältigen. Auch sind sie besonders leicht zu bedienen, damit Sie einfach und mühelos das Maximum aus Ihrer Maschine herausholen können. Erleben Sie selbst, wie der neue ZX140W-5 mit mehr Leistung und noch höherer Geschwindigkeit bei reduzierten Betriebskosten auf jeder Baustelle eine glänzende Figur macht.



Vielseitig, leistungsstark und einfach zu bedienen



Vielseitige Leistung

Als leistungsstarke, schnelle und bedienerfreundliche Maschinen erreichen die neuen ZAXIS-Mobilbagger ein beeindruckendes Leistungsniveau und lassen sich auf äußerst vielseitige Weise für die unterschiedlichsten Aufgabenstellungen verwenden.

Das Hubvermögen wurde um 7% erhöht und die Maschine dadurch noch stärker auf das Anheben schwerer Lasten ausgelegt. Zu diesem Zweck verfügt die Maschine auch über eine automatische Leistungsverstärkung, die im richtigen Moment für mehr Leistung sorgt. Auch die Grabkraft kann bei Bedarf durch eine neue, zuschaltbare Leistungsverstärkung für bis zu acht Sekunden um 6% erhöht werden.

Die Arbeitsgeschwindigkeit der Stiel- und Auslegergruppe wurde bei den neuen Modellen durch den HIOS III Regenerationskreislauf der Auslegerhydraulik nochmals erhöht – hierbei zirkuliert beim Absenken des Auslegers Öl unter Hochdruck im Auslegerzylinder, sodass Drucköl aus der Pumpe effizient verwendet werden kann, um die Stielgeschwindigkeit zu erhöhen.

Werkzeuge können einfach angebaut und über das Werkzeug-Kontroll-System mit 11 frei auf dem Monitor belegbaren Plätzen verwaltet werden. Über die neue Druck-Einstellfunktion kann der vom gerade verwendeten Anbaugerät benötigte Druck frei eingestellt und dieses somit besser geschützt werden.

** Basierend auf einem typischen Arbeitsablauf, wie von Global e-Service erfasst.*

Geringere Kraftstoffkosten

Im heutigen wettbewerbsintensiven Marktumfeld kommen erfolgreichen Ausschreibungen sowie der Erfüllung von Produktionszielen eine große Bedeutung zu. Die Auswahl der geeigneten Baumaschinen ist dabei von äußerster Wichtigkeit – schließlich basiert Ihr Geschäftserfolg auf der Produktivität und Effizienz Ihrer Ausrüstung. An dieser Stelle kommt unser neues Hydrauliksystem HIOS III ins Spiel.

Für unser Ziel einer signifikanten Reduzierung der Kraftstoffkosten mit dem neuen emissionsarmen Motor spielen modernste Hydraulik und Elektronik eine zentrale Rolle. Mit der HIOS III-Hydraulik senken Sie den Kraftstoffverbrauch im PWR-Modus im Vergleich zum ZAXIS P-Modus des Vorgängermodells um 4%, und das ohne Produktionseinbußen.*

Im ECO-Modus sind sogar Kraftstoffeinsparungen von bis zu 12% bei nahezu gleicher Produktionsleistung möglich.

Hauptmerkmale

- Reduzierung des Kraftstoffverbrauchs um 4% (PWR-Modus vs. P-Modus der Vorgängermodelle)
- Reduzierung des Kraftstoffverbrauchs um 12% (ECO-Modus vs. P-Modus des Vorgängermodells)
- Neues Hydrauliksystem HIOS III bedeutet höhere Produktionsleistung und geringeren Kraftstoffverbrauch

- Werkzeug-Kontroll-System
- Leistungsverstärkung
- Höhere Hubkraft



PRODUKTIVITÄT

Die neue ZAXIS-Mobilbagger-Modellreihe wird unter Einhaltung der neuesten EU-Emissionsvorschriften gebaut. Somit verfügen die Maschinen über eine Reihe von umweltschonenden Merkmalen, die zu einer deutlich geringeren Umweltbelastung führen. Auch profitiert die neue Modellreihe von einem kraftvollen neuen Motor und einer hochmodern Hydraulik, die für eine enorme Effizienzsteigerung im täglichen Einsatz sorgen. Dadurch macht sich Ihre Investition schnell bezahlt, sodass letztlich auch Ihr Geschäft mehr Gewinn abwirft.



Höhere Effizienz und geringere Umweltbelastung



Nachhaltigkeit

Bei der Konstruktion der neuen ZAXIS-Mobilbagger war uns die Minimierung der Umweltbelastung durch unsere Baumaschinen ein Hauptanliegen. Wir sehen uns in der Pflicht, Maschinen zu entwickeln, die zugleich umweltschonend und produktiv sind und somit nicht nur die Bedürfnisse unserer Kunden erfüllen, sondern auch die strengen EU-Emissionsvorschriften.

Der ZX140W-5 verfügt über einen Schalldämpfer mit Partikelfilter zum Auffangen und Verbrennen fester Schadstoffe, einem Oxidationskatalysator und einer Abgastemperaturregelung. Auch werden die Stickoxidkonzentrationen durch den im Bagger eingebauten Turbolader mit variabler Geometrie zugunsten einer optimalen Verbrennung reduziert.

Als weiteres Merkmal zur Reduzierung von Emissionen wirkt die automatische Motorabschaltung unnötigem Kraftstoffverbrauch entgegen und senkt den Geräuschpegel in der Kabine. In Kombination mit der Drehzahlautomatik kann damit sogar noch mehr Kraftstoff eingespart werden.

Leistung und Effizienz

Trotz der besonders umweltfreundlichen Auslegung der neuen ZAXIS-Mobilbagger ist bei diesen Maschinen maximale Effizienz an jedem Einsatzort garantiert. Unser Anliegen war es, die unbedingte Einhaltung der neuesten Umweltschutzvorschriften mit Ihrem Wunsch nach möglichst hoher Produktivität und Rentabilität in Einklang zu bringen.

Hitachi-Mobilbagger sind bekannt für ihre Zuverlässigkeit und hohe Produktivität, unverzichtbare Voraussetzungen für das Einhalten enger Termine auf geschäftigen Baustellen. Die neueste ZAXIS-Modellreihe baut diese Kundeneinschätzung weiter aus, in dem sie eine besonders hohe Effizienz bei gleichzeitig umweltschonendem Betrieb bietet.

** Basierend auf einem typischen Arbeitsablauf, wie von Global e-Service erfasst.*

Hauptmerkmale

- Hohe Leistung und Nachhaltigkeit
- Stufe IIIB-konformer Motor
- Schalldämpfer mit Partikelfilter zur Rußverbrennung
- Turbolader mit variabler Geometrie – optimale Verbrennung
- Abgasrückführungs-System mit hoher Kühlleistung
- Hydrauliksystem HIOS III – Kraftstoffeffizienz und höhere Produktivität
- Umweltfreundliche Konstruktion
- Automatische Motorabschaltung – geringerer Kohlendioxid-Ausstoß durch Einsparung von Kraftstoff



KOMFORT

Bei der Konstruktion des ZX140W-5 haben sich unsere Ingenieure an den Anforderungen von Kunden und Fahrern aus allen Erdteilen orientiert. In der Kabine wünschten sie sich mehr Platz, ausgezeichnete Sicht und bedienungsfreundliche Funktionen, die den Arbeitstag angenehm, sicher und produktiv machen. Daher verfügen die neuesten ZAXIS-Mobilbagger über verschiedene Konstruktionsmerkmale, die in ihrer Gesamtheit ein beispielloses Maß an Bedienkomfort ermöglichen und dafür sorgen, dass die Arbeit bequem von der Hand geht.



Höchster Bedienkomfort



Garantierter Komfort

Früher hinterließen lange Arbeitsschichten auf Baustellen ihre Spuren an den Fahrern, doch die komfortable Kabine der neuen ZAXIS-Mobilbagger wurde so gebaut, dass Sie nach getaner Arbeit ganz entspannt aussteigen und sich auf den Ausklang des Tages freuen können. Der ZX140W-5 bietet jetzt eine noch großzügiger bemessene Arbeitsumgebung – mit einem vielfach verstellbaren, luftgefedertem Fahrersitz, der sich noch weiter als die Vorgängermodelle zurückschieben lässt und vorne 45 mm mehr Beinfreiheit bietet.

Bessere Rundumsicht

Der neue ZX140W-5 verfügt über mehrere konstruktive Verbesserungen, die eine optimierte Rundumsicht vom Fahrersitz aus ergeben, eine Grundvoraussetzung für sicheres Arbeiten auf lebhaften Baustellen. Die rechte Seite der Maschine inklusive der vorderen Abdeckung des Hydraulikraums wurde komplett überarbeitet und erlaubt eine bessere Seitensicht aus der Kabine. Zudem verfügt das neue Modell über einen neu gestalteten Monitor, der sich harmonisch an die rechte A-Säule der Kabine schmiegt und auch hier für bessere Sicht durch die Frontscheibe sorgt.

Die neue Heckkamera bietet ein noch breiteres Sichtfeld und gibt auch den Blick auf den Bereich direkt unter dem Gegengewicht frei. Der neue Monitor zeigt gleichzeitig die Symbole für den Betriebsstatus und das Bild der Heckkamera an, sodass nicht zwischen verschiedenen Anzeigen umgeschaltet werden muss.

Benutzerfreundliche Funktionalität

Hitachi hat in großem Umfang in die moderne Technologie des ZAXIS investiert. Dank der Funktionalität des Farbbildschirms sowie der ergonomischen Steuervorrichtungen behalten Sie stets die volle Kontrolle.

Der neue LCD-Multifunktionsmonitor verfügt über ein leicht ablesbares 7-Zoll-Display. Darauf werden verschiedene technische Daten wie beispielsweise Maschinenstatus- und -einstellungen in bis zu 32 Sprachen angezeigt. Der Monitor sowie die ergonomisch ausgeführten Schalter wurden in Reichweite ihrer rechten Hand angeordnet. Der Proportional-Schiebeschalter des neu gestalteten Joysticks ermöglicht die einfache Bedienung angebauter Arbeitswerkzeuge.

Das Soundsystem wurde mit einem Zusatzanschluss für einen MP3-Player oder ähnliche Geräte ausgestattet, damit Sie während der Arbeit Ihre Lieblingsmusik hören können. Auch verfügt das System jetzt über ein Ablagefach für einen MP3-Player.

Hauptmerkmale

■ ROPS-Kabine nach strengsten Vorgaben

■ Bessere Rundumsicht

■ Neuer LCD-Farbmonitor

■ Einfacher Zugriff auf Echtzeit-Informationen

■ Großzügiger Fußraum

■ Ergonomische Bedienkonsole

■ Zusatzanschluss und Ablagefach für einen MP3-Player



ROBUSTHEIT

Hitachi hat sich weltweit einen exzellenten Ruf für seine hochwertigen Baumaschinen erworben. Unsere Kompetenz ist in vier Jahrzehnten gewachsen, in denen wir ununterbrochen an der Entwicklung unserer zahlreichen mechanischen und hydraulischen Bagger gearbeitet haben. Da wir stets auf modernste Technik gesetzt haben, konnten wir Maschinen bauen, die sich auch unter schwierigsten Arbeitsbedingungen glänzend bewähren. Dies ist es, was ZAXIS-Mobilbagger im Hinblick auf Zuverlässigkeit und Langlebigkeit von Konkurrenzprodukten unterscheidet.



Ausgelegt für das Arbeiten unter schwierigen Bedingungen



Robuste Teile

Der neue ZX140W-5 wurde für den Betrieb unter herausfordernden Arbeitsbedingungen ausgelegt. Für schwierige Baustellen sind zuverlässige Maschinen erforderlich, die sich durch eine hohe Verfügbarkeit und Produktivität auszeichnen. Unterm Strich wirkt sich die hohe Robustheit unserer Mobilbagger günstig auf Ihre Gesamtbetriebskosten aus.

Der verstärkte Auslegerfuß des neuen ZX140W-5 ist dafür ein gutes Beispiel. Die Bolzenaufnahmen im Auslegerfußbereich des Oberwagens wurden zugunsten einer höheren Robustheit mit einer Stahlbuchse versehen. So sind auch lange Betriebsstunden unter erschwerten Bedingungen kein Problem mehr.

Ein Hochleistungsfilter mit integriertem Wasserabscheider ist standardmäßig vorgesehen. Damit werden auch große Wassermengen aus dem Kraftstoff abgeschieden.

Zusätzliche Verstärkungen

Der Rahmenaufbau der neuen ZAXIS-Mobilbagger wurde nochmals verstärkt. Die Abdeckung zum Schutz des Schildzylinders wurde vergrößert. Zusätzlicher Schutz ergibt sich durch die konstruktive Gestaltung der Schildoberkante und Schildunterseite.

Der neue ZX140W-5 hat im Vergleich zum Vorgängermodell mehr Bodenfreiheit. Das Getriebe ist zum Schutz gegen Kontakte mit Hindernissen jetzt über der Achse angeordnet. Zudem verfügt es über eine verstärkte Abdeckung für die Abstützpratzen.

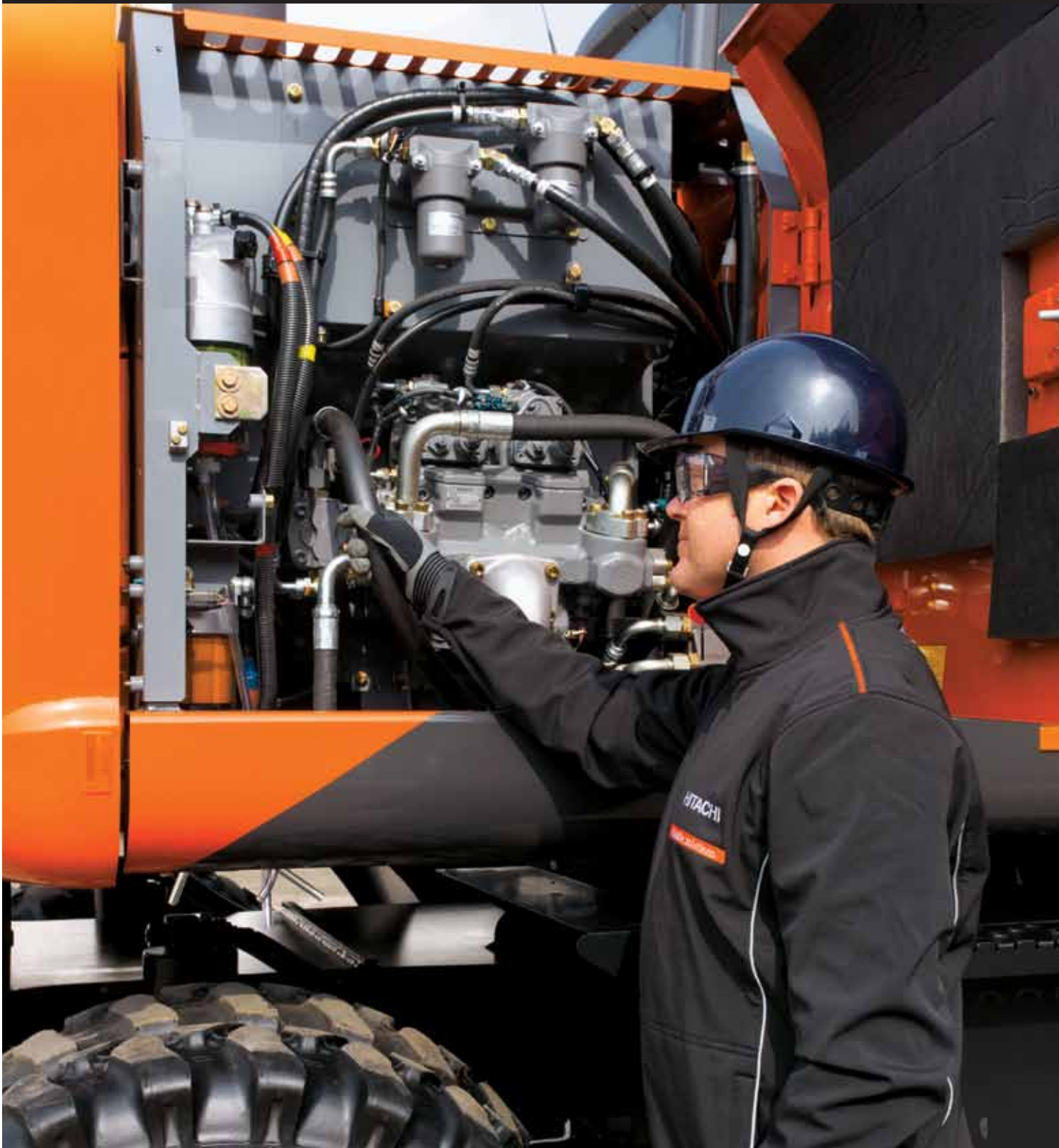
Hauptmerkmale

- Bewährte Hitachi-Qualität
- Mehr als 40 Jahre Erfahrung
- Verstärkte Arbeitsausrüstung
- Verstärkter Unterwagen



WARTUNG

Ein hohes Maß an Produktivität und Verfügbarkeit ist für den Erfolg Ihres Unternehmens von größter Wichtigkeit. Die neuesten ZAXIS-Mobilbagger sind nicht nur extrem zuverlässig, wie von Hitachi nicht anders zu erwarten, sondern verfügen auch über verschiedene leicht zugängliche Reinigungs- und Wartungsbereiche. Ganz gleich also, wo Sie Ihren ZX140W-5 einsetzen, die Tagesinspektionen und Instandhaltungsarbeiten können schnell und bequem durchgeführt werden, für einen besonders langen, störungsfreien Betrieb.



Schnelle und praktische Lösungen für optimale Verfügbarkeit



Leichter Zugang

Dank verschiedener integrierter Funktionen in den neuen mittelgroßen ZAXIS-Baggern wurde die Handhabung dieser Maschinen weiter vereinfacht. Unsere Ingenieure haben die Anforderungen der Kunden ausgewertet und einige zeitsparende Funktionen für die Routinewartung in die neuen Modelle integriert.

Anhand des LCD-Multifunktionsmonitors können Sie beispielsweise den Motorölstand überprüfen. Wenn die Hydrauliköl- oder Kraftstofffilter ausgetauscht werden müssen, blinkt eine Warnleuchte auf. Außerdem können Sie beim Einschalten der Zündung einen Routinewartungsplan aufrufen, um Maschinenausfällen vorzubeugen.

Der Frischluftfilter für die Klimaanlage befindet sich neben der Kabinentür in Höhe des Fahrersitzes. Dies erlaubt ein einfaches Reinigen und Auswechseln des Filters. Zur Standardausrüstung gehört auch eine elektrische Betankungseinheit mit Kraftstofffilter.

Der doppelte Kraftstofffilter, der Motorölfilter und der Wasserabscheider sind über breite Wartungsklappen vom Boden aus erreichbar. Das Hydrauliköl kann bis zu 5.000 Stunden lang verwendet werden.

Minimale Ausfallzeiten

Regelmäßige Wartung ist zum Sicherstellen eines störungsfreien Betriebs und minimaler Ausfallzeiten von größter Wichtigkeit. Zum Glück lassen sich solche Arbeiten bei den neuen ZAXIS-Mobilbaggern ganz einfach und bequem durchführen, damit Sie sich ganz auf die eigentliche Arbeit konzentrieren können.

So ist beispielsweise die Motorölwanne mit einer Ablasskupplung ausgestattet, die beim Ablassen des Altöls mit einem entsprechenden Ablassschlauch verbunden wird. Die Ablasskupplung arbeitet zuverlässig, verhindert somit Ölleckagen und Vandalismus sowie die dadurch möglicherweise für Ihr Projekt entstehenden Ausfallzeiten.

Hauptmerkmale

- Überwachung des Schalldämpfers mit Partikelfilter per Global e-Service
- Tägliche Prüfungen vom Boden aus
- Ölstandprüfung vom Fahrersitz aus
- Schneller und unkomplizierter Wartungszugang



SUPPORT CHAIN

Sobald Sie ein Kunde von Hitachi sind, profitieren Sie von dem erstklassigen Kundendienst Ihres Vertragshändlers. Hitachi stellt den einzelnen Händlern im europäischen Händlernetz umfangreiche Supportleistungen zur Verfügung. So stellen die Händler sicher, dass Ihr ZAXIS 140W über die gesamte Betriebslebensdauer Ihre Anforderungen erfüllt. Für den zusätzlichen Schutz Ihrer Investition in Baumaschinen von Hitachi haben wir das Kundendienstprogramm Hitachi Support Chain ins Leben gerufen. Damit können Sie aus den folgenden Hauptkomponenten einen maßgeschneiderten Serviceplan zusammenstellen. Die einzelnen „Glieder“ der Servicekette sind bei Ihrem Händler vor Ort verfügbar.



Ein flexibles Kundendienstprogramm zur Sicherung ihrer Investition

Global e-Service

Der neue ZAXIS-Bagger ist mit einem GPRS-Kommunikationssystem ausgestattet*. Dieses System sendet zahlreiche Maschinendaten an den Hitachi-Hauptserver. Über die Global e-Service-Datenbank können Sie auf sämtliche dieser Daten zugreifen. Dazu benötigen Sie lediglich eine Internetverbindung und Ihre Anmeldedaten für Global e-Service.

Über Global e-Service können Sie und Ihr Händler diese Daten herunterladen und gemeinsam nutzen. So ist ein dezentrales Flottenmanagement möglich. Über die Online-Funktion kann Ihr Händler Ihnen zudem proaktiv vorbeugende Wartungsmaßnahmen und entsprechende Sonderangebote anzeigen.

Aktuelle Informationen zu Ihrem ZAXIS-Bagger sind rund um die Uhr verfügbar. Dazu zählen beispielsweise Betriebsdaten wie die Anzahl der Betriebsstunden, der Kraftstoffverbrauch, die Arbeitsmodi und der Standort der Maschine. Mit diesen Informationen senken Sie die Betriebskosten, planen Ihre Einsätze effizienter und bleiben in puncto Maschinenwartung stets auf dem Laufenden. So erzielen Sie eine optimale Leistung bei gleichzeitig minimaler Ausfallzeit.

Technische Unterstützung

Das erfahrene Hitachi-Serviceteam kombiniert die globale Fachkompetenz von Hitachi Construction Machinery mit der Sprache und den Gegebenheiten der Kunden vor Ort. Wir verfolgen im Hinblick auf den Kundendienst einen proaktiven Ansatz und sorgen entsprechend für eine laufende Schulung der Händlermitarbeiter. So wird die global verfügbare Fachkompetenz an jeden einzelnen Techniker in unserem Händlernetz weitergegeben.

Erweiterte Garantie und Serviceverträge

Jedes neue Hitachi-Modell ist durch eine vollständige Herstellergarantie abgedeckt. Möglicherweise ist für Ihren ZAXIS-Bagger aufgrund anspruchsvoller Arbeitsbedingungen oder zur Reduzierung der Reparaturkosten jedoch ein Zusatzpaket erforderlich. Unsere Händler bieten in diesem Zusammenhang ein erweitertes Garantieprogramm (HELP – Hitachi Extended Life Program) sowie umfangreiche Serviceverträge an – die ideale Möglichkeit zur Leistungsoptimierung Ihres neuen ZAXIS-Baggers.

Ersatz- und Austauschteile

Hitachi hat verschiedene Teile und Bauteile für Ihre spezifischen Anforderungen im Angebot. Neben unseren Originalteilen bieten wir folgende Optionen an:

- Wenn Ihre Maschinen mehrere Betriebsjahre hinter sich haben, hat Hitachi einen zweiten Satz Originalteile zu günstigen Konditionen im Angebot.
- Für anspruchsvolle Anwendungen oder Umgebungen hat Hitachi besonders leistungsstarke Teile im Angebot.
- Wenn Sie auf der Suche nach einer wirtschaftlichen Lösung für einen vorbeugenden Austausch sind, sind unsere Austauschteile die ideale Wahl.

Wie Sie sich auch entscheiden, Sie können sich in jedem Fall auf die bewährte Qualität und Garantie von Hitachi verlassen.

Weitere Informationen zu den obigen Angeboten erhalten Sie bei Ihrem Hitachi-Händler.



* Das GPRS-Kommunikationssystem gehört zur Standardausstattung der neuen ZAXIS-Bagger. Die Verfügbarkeit des Kommunikationssystems hängt jedoch von den Lizenzauflagen in Ihrem Land ab. Wenn Sie weitere Informationen wünschen, oder ein Global e-Service-Konto beantragen möchten, wenden Sie sich bitte an Ihren Hitachi-Händler.

Hauptmerkmale

- Überprüfung sämtlicher Maschinen rund um die Uhr von Ihrem Büro aus
- Dezentrale Kraftstoffkontrolle
- Überprüfung der aktuellen und früheren Maschinenstandorte und der Maschinenbewegungen

- Anzeige des Wartungsstatus und der auszutauschenden Teile für alle Maschinen
- E-Mail-Benachrichtigungen bei Maschinenwarnungen, unerwarteten Maschinenbewegungen usw.

TECHNISCHE DATEN

MOTOR

| | |
|---------------------------|-------------------------------------------------------------------------------|
| Modell | Isuzu AM-4JJ1X |
| Typ | 4-Takt, wassergekühlt, Common-Rail-Direkteinspritzung |
| Ansaugung | Turbolader mit variabler Geometrie, Zwischenkühler, gekühlte Abgasrückführung |
| Nachbehandlung | Schalldämpfer mit Oxidationskatalysator und Partikelfilter |
| Anzahl der Zylinder | 4 |
| Nennleistung | |
| ISO 9249, Netto | 90,2 kW (123 PS) bei 2.200 min ⁻¹ (U/min) |
| EEC 80/1269, Netto | 90,2 kW (123 PS) bei 2.200 min ⁻¹ (U/min) |
| SAE J1349, Netto | 90,2 kW (123 PS) bei 2.200 min ⁻¹ (U/min) |
| Maximales Drehmoment ... | 406 Nm (41,4 kgfm) bei 1.800 min ⁻¹ (U/min) |
| Hubraum | 2,999 l |
| Bohrung und Hub | 95,4 mm x 104,9 mm |
| Batterien | 2 x 12 V / 93 Ah |

HYDRAULIKSYSTEM

Hydraulikpumpen

| | |
|------------------------------|-----------------------------------------------|
| Hauptpumpen | 2 Axialkolbenpumpen mit variabler Fördermenge |
| Maximale Ölfördermenge | 1 x 135 l/min 1 x 180 l/min |
| Vorsteuerpumpe | 1 Zahnradpumpe |
| Maximale Ölfördermenge | 30,1 l/min |
| Lenkumpumpe | 1 Zahnradpumpe |
| Maximale Ölfördermenge | 30,2 l/min |

Hydraulikmotoren

| | |
|----------------------|-----------------------------|
| Fahrerantrieb | 1 Verstell-Axialkolbenmotor |
| Schwenkantrieb | 1 Axialkolbenmotor |

Entlastungsventileinstellungen

| | |
|------------------------------------------|--------------------|
| Auslegerkreis | 34,3 MPa (343 bar) |
| Schwenkkreis | 32,4 MPa (324 bar) |
| Fahrkreis | 34,3 MPa (343 bar) |
| Vorsteuerkreis | 3,9 MPa (39 bar) |
| Leistungsverstärkung (Power-Boost) | 36,3 MPa (363 bar) |

Hydraulikzylinder

| | Anzahl | Bohrung | Stangendurchmesser |
|-------------------------------------------|--------|---------|--------------------|
| Ausleger (Monoblock-Ausleger) | 2 | 105 mm | 70 mm |
| Ausleger ¹ (Verstell-Ausleger) | 2 | 105 mm | 75 mm |
| Stiel | 1 | 115 mm | 80 mm |
| Löffel | 1 | 100 mm | 70 mm |
| Verstellzylinder ¹ | 1 | 145 mm | 90 mm |

¹: Für Verstell-Ausleger

OBERWAGEN

Drehrahmen

D-Profil-Rahmen für maximale Verwindungssteifigkeit.

Schwenkwerk

Axialkolbenmotor mit im Ölbad laufendem Planetengetriebe. Einreihiger Kugeldrehkranz mit induktionsgehärteter Innenverzahnung. Die Schwenkwerkbremse ist federbelastet und wird hydraulisch gelöst.

Schwenkgeschwindigkeit 11,9 min⁻¹ (U/min)

Schwenkdrehmoment 34 kNm (3.470 kgfm)

Fahrerkabine

Eigenständige, großzügig dimensionierte ROPS-Kabine, 1.005 mm Breite x 1.675 mm Höhe, entspricht ISO*-Normen.

* International Organization for Standardization

UNTERWAGEN

Unterwagen auf Rädern. Geschweißte, spannungsarme Kastenprofilkonstruktion.

Antriebssystem: 2-Gang-Lastschaltgetriebe und verstellbarer Axialkolbenfahrmotor.

Fahrgeschwindigkeit (vorwärts und rückwärts)

Kriechgang 0 bis 2,2 km/h

Langsamgang 0 bis 8,6 km/h

Schnellgang 0 bis 20/35 km/h
(landesspezifisch)

Max. Traktionskraft 102 kN (10.350 kgf)

Steigvermögen 70% (35 Grad)

Min. Wendekreis 6.800 mm

Achse:

Allradantrieb.

Die Vorderachse kann hydraulisch in jeder Position verriegelt werden.

Pendelachse vorn ± 7°

Bremssystem:

Wartungsfreie Lamellenbremsen im Ölbad sind Standard.

Hydraulisches Betriebsbremssystem

SCHALLPEGEL

Schall-Druckpegel in der Kabine entsprechend ISO 6396 LpA 70 dB(A)

Schalleistungspegel Aussen entsprechend ISO 6395 und

EU-Richtlinie 2000/14/EG LwA 100 dB(A)

SERVICE-FÜLLMENGEN

| | |
|---------------------------|-----------|
| Kraftstofftank | 250,0 l |
| Motor Kühlmittel | 20,0 l |
| Motoröl | 16,0 l |
| Schwenkwerk | 6,2 l |
| Getriebe | 2,5 l |
| Differenzial vorn | 9,1 l |
| Differenzial hinten | 11,8 l |
| Planetengeräte | |
| Vorderachse | 2 x 2,5 l |
| Hinterachse | 2 x 2,5 l |
| Hydrauliksystem | 180,0 l |
| Hydrauliktank | 100,0 l |

GEWICHTE

Betriebsgewicht

| Stiellänge | Abstützung | Monoblock | Verstell |
|------------|----------------------------------|-----------|----------|
| | | kg | kg |
| 2,10 m | Planierschild Hinten | 14.700 | 15.200 |
| | Abstützpratzen Hinten | 15.000 | 15.500 |
| | Abstützpratzen und Planierschild | 15.800 | 16.300 |
| | Abstützpratzen Vorne und Hinten | 16.100 | 16.500 |
| 2,52 m | Planierschild Hinten | 14.800 | 15.200 |
| | Abstützpratzen Hinten | 15.100 | 15.500 |
| | Abstützpratzen und Planierschild | 15.800 | 16.300 |
| | Abstützpratzen Vorne und Hinten | 16.100 | 16.600 |
| 3,01 m | Planierschild Hinten | 14.900 | 15.300 |
| | Abstützpratzen Hinten | 15.100 | 15.600 |
| | Abstützpratzen und Planierschild | 15.900 | 16.400 |
| | Abstützpratzen Vorne und Hinten | 16.200 | 16.600 |

Einschließlich 0,50 m³ Löffel (ISO, gehäuft), Löffelgewicht (420 kg) und Gegengewicht (3.000 kg).

GRABKRAFT LÖFFEL UND STIEL

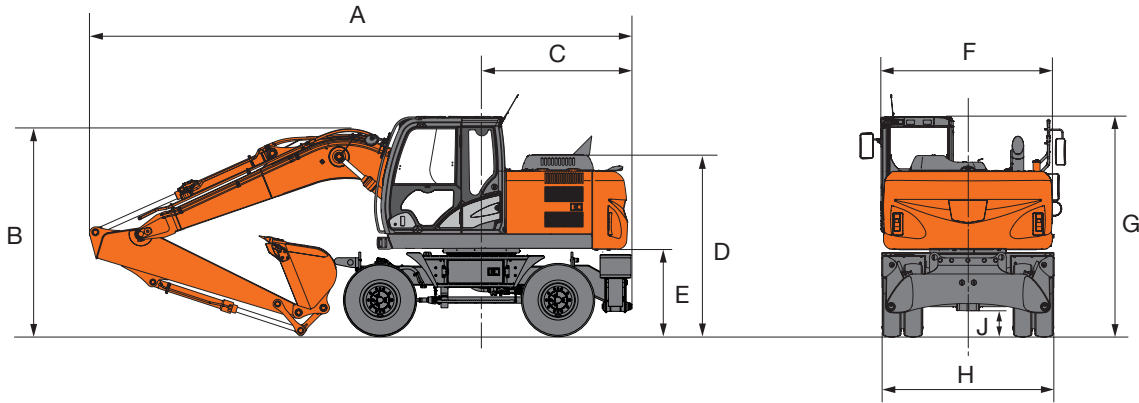
| Stiellänge | ZAXIS 140W | | |
|----------------------------------|---------------------|-------------------|-------------------|
| | 2,10 m | 2,52 m | 3,01 m |
| Löffel-Losbrechkraft * ISO | 104 kN (10.600 kgf) | | |
| Löffel-Losbrechkraft * SAE: PCSA | 91 kN (9.300 kgf) | | |
| Stiel-Reißkraft * ISO | 77 kN (7.900 kgf) | 69 kN (7.000 kgf) | 61 kN (6.200 kgf) |
| Stiel-Reißkraft * SAE: PCSA | 74 kN (7.600 kgf) | 67 kN (6.800 kgf) | 60 kN (6.100 kgf) |

*Bei Power-Boost (Leistungsverstärkung)

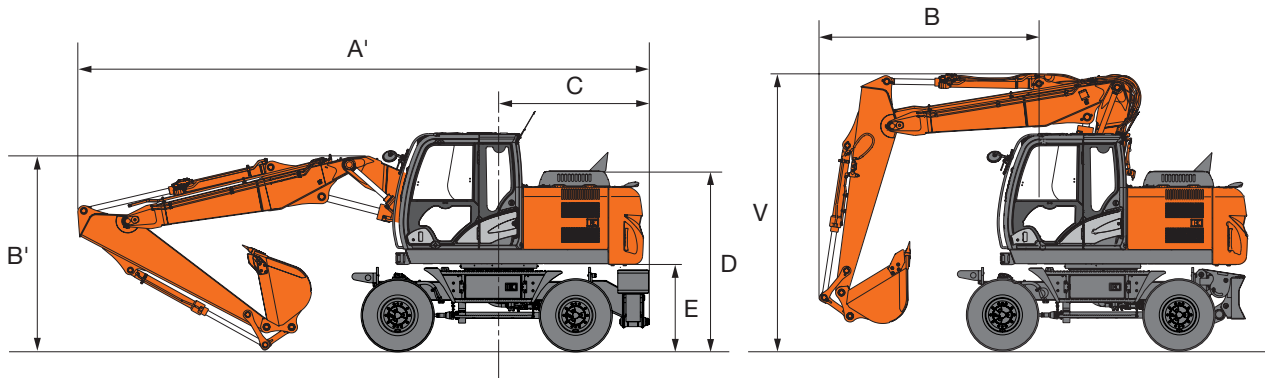
TECHNISCHE DATEN

ABMESSUNGEN

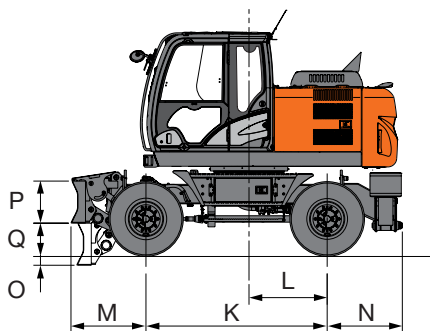
MONOBLOCK-AUSLEGER



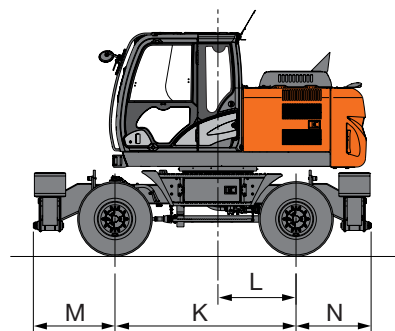
VERSTELL-AUSLEGER



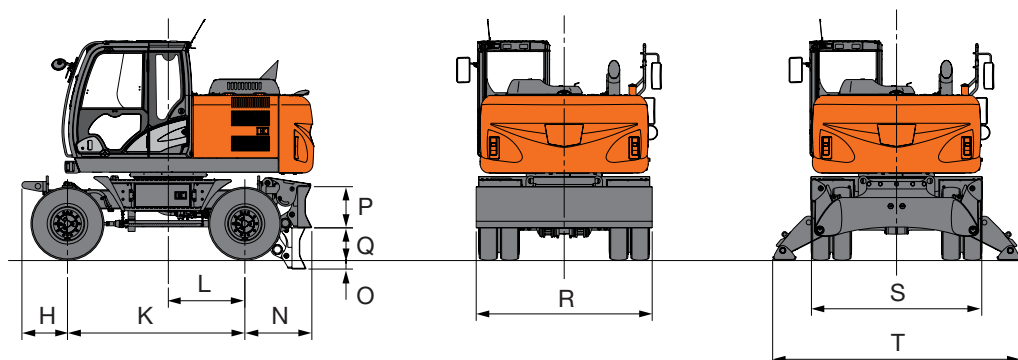
PLANIERSCHILD VORNE UND ABSTÜTZPRATZEN HINTEN



ABSTÜTZPRATZEN VORNE UND HINTEN



PLANIERSCHILD HINTEN



ABMESSUNGEN

Einheit: mm

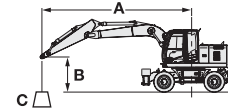
| | Planierschild hinten | Pratzen hinten | Planierschild vorn und Pratzen hinten | Pratzen vorn und Planierschild hinten | Pratzen vorn und hinten |
|----|-----------------------------------------|------------------------------|------------------------------------------|------------------------------------------|-------------------------|
| A | Gesamtlänge (mit Monoblock-Ausleger) | | | | |
| | 2,10-m-Stiel | 7.690 | 7.730 | 7.690 | 7.730 |
| | 2,52-m-Stiel | 7.730 | 7.770 | 7.730 | 7.770 |
| | 3,01-m-Stiel | 7.710 | 7.750 | 7.710 | 7.750 |
| A' | Gesamtlänge (mit Verstell-Ausleger) | | | | |
| | 2,10-m-Stiel | 8.190 | 8.230 | 8.190 | 8.230 |
| | 2,52-m-Stiel | 8.200 | 8.240 | 8.200 | 8.240 |
| | 3,01-m-Stiel | 8.170 | 8.210 | 8.170 | 8.210 |
| B | Gesamthöhe (mit Monoblock-Ausleger) | | | | |
| | 2,10-m-Stiel | 3.130* (2.860: Auslegerhöhe) | | | |
| | 2,52-m-Stiel | 3.130* (2.950: Auslegerhöhe) | | | |
| | 3,01-m-Stiel | 3.240 | | | |
| B' | Gesamthöhe (mit Verstell-Ausleger) | | | | |
| | 2,10-m-Stiel | 3.130* (3.000: Auslegerhöhe) | | | |
| | 2,52-m-Stiel | 3.130* (3.110: Auslegerhöhe) | | | |
| | 3,01-m-Stiel | 3.350 | | | |
| C | Heckschwenkradius | | 2.120 | | |
| D | Motorhaubenhöhe | | 2.590 | | |
| E | Freiraum unter Gegengewicht | | 1.215 | | |
| F | Gesamtbreite des Oberwagens | | 2.480 | | |
| G | Höhe über Kabine | | 3.130 | | |
| H | Gesamtbreite über Reifen | | 2.490 | | |
| J | 300 | 320 | 300 | 320 | |
| K | Radstand | | 2.550 | | |
| L | Mitte Drehkranz zur Hinterachse | | 1.100 | | |
| M | Überhang vorne | | 655 | 1.055 | 1.150 |
| N | 965 | 1.060 | | 965 | 1.060 |
| O | 145 | - | | 145 | - |
| P | 590 | - | | 590 | - |
| Q | 445 | - | | 445 | - |
| R | 2.530 | - | | 2.530 | - |
| S | Gesamtbreite, Pratzen eingezogen | | 2.470 | | |
| T | Gesamtbreite, Pratzen ausgefahren | | 3.380 | | |
| V | Auslegerhöhe (in Fahrtstellung) | | | | |
| | 2,10-m-Stiel | 4.000 | | | |
| | 2,52-m-Stiel | 4.000 | | | |
| | 3,01-m-Stiel | 3.750 | | | |
| B | Überhang vorn (in Fahrtstellung) | | | | |
| | 2,10-m-Stiel | 2.870 | | | |
| | 2,52-m-Stiel | 3.090 | | | |
| | 3,01-m-Stiel | 4.890 | | | |

Die Transportmaße sind A (A') , B (B') , H (ohne Schild) bzw. A (A') , B (B') , R (mit Schild).

*Kabinenhöhe.

HUBKRÄFTE

- Hinweise:
- Angaben basieren auf ISO 10567.
 - Hubvermögen entspricht max. 75% der Kippplast, wenn die Maschine auf festem, ebenem Grund steht oder 87% der vollen Hydraulikleistung.
 - Der Lastpunkt ist die Mittellinie des Löffelbolzens am Stiel.
 - *Gekennzeichnete Werte sind durch die Hydraulikleistung begrenzt.
 - Jeder Wert mit angehobenem hinteren Schild über die Vorderachse und jeder Wert mit abgestütztem hinteren Schild über die Hinterachsseite; Werte ermittelt in optimaler Position des Verstellzylinders.
 - 0 m = ebenerdig.



A: Ausladung
B: Lastpunkthöhe
C: Hubvermögen

Zur Berechnung des praktischen Hubvermögens das Löffel- und Schnellkupplungsgewicht vom Hubvermögen ohne Löffel abziehen.

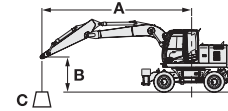
ZAXIS 140W MIT MONOBLOCK-AUSLEGER, 2,52-M-STIEL, 3.000-KG-GEGENGEWICHT

Angabe nach vorn oder hinten Angabe über Seite 360 Grad Einheit: 1.000 kg

| Abstützung | | Ausladung | | | | | | | | Bei max. Reichweite | | | | |
|-------------|--------------------------------------------------------|-----------|-------|-------|-------|-------|-------|-------|-------|---------------------|-------|-------|-------|------|
| | | 1,5 m | | 3,0 m | | 4,5 m | | 6,0 m | | | | Meter | | |
| | | | | | | | | | | | | | | |
| 6,0 m | Schild hinten, angehoben (über Front) | | | | | *3,56 | *3,56 | | | *2,44 | 2,41 | 5,73 | | |
| | Schild hinten, abgestützt (über Heck) | | | | | *3,56 | *3,56 | | | *2,44 | *2,44 | | | |
| | Pratzen hinten, abgestützt (über Heck) | | | | | *3,56 | *3,56 | | | *2,44 | *2,44 | | | |
| | Pratzen vorn und Schild hinten, abgestützt (über Heck) | | | | | *3,56 | *3,56 | | | *2,44 | *2,44 | | | |
| | Schild vorn und Pratzen hinten, abgestützt (über Heck) | | | | | *3,56 | *3,56 | | | *2,44 | *2,44 | | | |
| | 4-fach-Pratzen abgestützt (über Heck) | | | | | *3,56 | *3,56 | | | *2,44 | *2,44 | | | |
| 4,5 m | Schild hinten, angehoben (über Front) | | | | | *3,95 | 3,49 | *3,73 | 2,23 | *2,31 | 1,90 | 6,61 | | |
| | Schild hinten, abgestützt (über Heck) | | | | | *3,95 | *3,95 | *3,73 | 2,58 | *2,31 | 2,20 | | | |
| | Pratzen hinten, abgestützt (über Heck) | | | | | *3,95 | *3,95 | *3,73 | *3,73 | *2,31 | *2,31 | | | |
| | Pratzen vorn und Schild hinten, abgestützt (über Heck) | | | | | *3,95 | *3,95 | *3,73 | *3,73 | *2,31 | *2,31 | | | |
| | Schild vorn und Pratzen hinten, abgestützt (über Heck) | | | | | *3,95 | *3,95 | *3,73 | *3,73 | *2,31 | *2,31 | | | |
| | 4-fach-Pratzen abgestützt (über Heck) | | | | | *3,95 | *3,95 | *3,73 | *3,73 | *2,31 | *2,31 | | | |
| 3,0 m | Schild hinten, angehoben (über Front) | | | | | | | | | *2,33 | 1,67 | 7,07 | | |
| | Schild hinten, abgestützt (über Heck) | | | | | *7,13 | 7,09 | *4,90 | 3,83 | *4,07 | 2,51 | | | |
| | Pratzen hinten, abgestützt (über Heck) | | | | | *7,13 | *7,13 | *4,90 | *4,90 | *4,07 | *4,07 | | | |
| | Pratzen vorn und Schild hinten, abgestützt (über Heck) | | | | | *7,13 | *7,13 | *4,90 | *4,90 | *4,07 | 3,82 | | | |
| | Schild vorn und Pratzen hinten, abgestützt (über Heck) | | | | | *7,13 | *7,13 | *4,90 | *4,90 | *4,07 | 3,94 | | | |
| | 4-fach-Pratzen abgestützt (über Heck) | | | | | *7,13 | *7,13 | *4,90 | *4,90 | *4,07 | *4,07 | | | |
| 1,5 m | Schild hinten, angehoben (über Front) | | | | | | | 5,48 | 3,06 | 3,57 | 2,06 | *2,48 | 1,59 | 7,17 |
| | Schild hinten, abgestützt (über Heck) | | | | | | | *5,92 | 3,60 | *4,49 | 2,41 | *2,48 | 1,86 | |
| | Pratzen hinten, abgestützt (über Heck) | | | | | | | *5,92 | *5,92 | *4,49 | 4,47 | *2,48 | *2,48 | |
| | Pratzen vorn und Schild hinten, abgestützt (über Heck) | | | | | | | *5,92 | 5,68 | *4,49 | 3,71 | *2,48 | *2,48 | |
| | Schild vorn und Pratzen hinten, abgestützt (über Heck) | | | | | | | *5,92 | 5,89 | *4,49 | 3,83 | *2,48 | *2,48 | |
| | 4-fach-Pratzen abgestützt (über Heck) | | | | | | | *5,92 | *5,92 | *4,49 | 4,47 | *2,48 | *2,48 | |
| 0 m (Boden) | Schild hinten, angehoben (über Front) | | | | | *6,30 | 5,13 | 5,32 | 2,92 | 3,49 | 1,99 | *2,82 | 1,64 | 6,94 |
| | Schild hinten, abgestützt (über Heck) | | | | | *6,30 | 6,23 | *6,48 | 3,45 | *4,74 | 2,34 | *2,82 | 1,92 | |
| | Pratzen hinten, abgestützt (über Heck) | | | | | *6,30 | *6,30 | *6,48 | *6,48 | *4,74 | 4,39 | *2,82 | *2,82 | |
| | Pratzen vorn und Schild hinten, abgestützt (über Heck) | | | | | *6,30 | *6,30 | *6,48 | 5,52 | *4,74 | 3,63 | *2,82 | *2,82 | |
| | Schild vorn und Pratzen hinten, abgestützt (über Heck) | | | | | *6,30 | *6,30 | *6,48 | 5,72 | *4,74 | 3,76 | *2,82 | *2,82 | |
| | 4-fach-Pratzen abgestützt (über Heck) | | | | | *6,30 | *6,30 | *6,48 | *6,48 | *4,74 | 4,39 | *2,82 | *2,82 | |
| -1,5 m | Schild hinten, angehoben (über Front) | *5,26 | *5,26 | *9,50 | 5,14 | 5,27 | 2,88 | 3,48 | 1,98 | 3,23 | 1,84 | 6,35 | | |
| | Schild hinten, abgestützt (über Heck) | *5,26 | *5,26 | *9,50 | 6,24 | *6,34 | 3,41 | *4,53 | 2,32 | *3,51 | 2,16 | | | |
| | Pratzen hinten, abgestützt (über Heck) | *5,26 | *5,26 | *9,50 | *9,50 | *6,34 | *6,34 | *4,53 | 4,37 | *3,51 | *3,51 | | | |
| | Pratzen vorn und Schild hinten, abgestützt (über Heck) | *5,26 | *5,26 | *9,50 | *9,50 | *6,34 | 5,47 | *4,53 | 3,62 | *3,51 | 3,35 | | | |
| | Schild vorn und Pratzen hinten, abgestützt (über Heck) | *5,26 | *5,26 | *9,50 | *9,50 | *6,34 | 5,68 | *4,53 | 3,74 | *3,51 | 3,47 | | | |
| | 4-fach-Pratzen abgestützt (über Heck) | *5,26 | *5,26 | *9,50 | *9,50 | *6,34 | *6,34 | *4,53 | 4,37 | *3,51 | *3,51 | | | |
| -3,0 m | Schild hinten, angehoben (über Front) | | | *7,74 | 5,26 | *5,25 | 2,94 | | | *4,13 | 2,41 | 5,26 | | |
| | Schild hinten, abgestützt (über Heck) | | | *7,74 | 6,37 | *5,25 | 3,47 | | | *4,13 | 2,84 | | | |
| | Pratzen hinten, abgestützt (über Heck) | | | *7,74 | *7,74 | *5,25 | *5,25 | | | *4,13 | *4,13 | | | |
| | Pratzen vorn und Schild hinten, abgestützt (über Heck) | | | *7,74 | *7,74 | *5,25 | *5,25 | | | *4,13 | *4,13 | | | |
| | Schild vorn und Pratzen hinten, abgestützt (über Heck) | | | *7,74 | *7,74 | *5,25 | *5,25 | | | *4,13 | *4,13 | | | |
| | 4-fach-Pratzen abgestützt (über Heck) | | | *7,74 | *7,74 | *5,25 | *5,25 | | | *4,13 | *4,13 | | | |

HUBKRÄFTE

- Hinweise: 1. Angaben basieren auf ISO 10567.
 2. Hubvermögen entspricht max. 75% der Kipplast, wenn die Maschine auf festem, ebenem Grund steht oder 87% der vollen Hydraulikleistung.
 3. Der Lastpunkt ist die Mittellinie des Löffelbolzens am Stiel.
 4. *Gekennzeichnete Werte sind durch die Hydraulikleistung begrenzt.
 5. Jeder Wert mit angehobenem hinteren Schild über die Vorderachse und jeder Wert mit abgestütztem hinteren Schild über die Hinterachse; Werte ermittelt in optimaler Position des Verstellzylinders.
 6. 0 m = ebenenrig.



A: Ausladung
 B: Lastpunkthöhe
 C: Hubvermögen

Zur Berechnung des praktischen Hubvermögens das Löffel- und Schnellkupplungsgewicht vom Hubvermögen ohne Löffel abziehen.

ZAXIS 140W MIT MONOBLOCK-AUSLEGER, 2,52-M-STIEL, 3.300-KG-GEGENGEWICHT

Angabe nach vorn oder hinten Angabe über Seite 360 Grad Einheit: 1.000 kg


| Abstützung | | Ausladung | | | | | | | | Bei max. Reichweite | | |
|-------------|--------------------------------------------------------|-----------|-------|-------|-------|-------|-------|-------|-------|---------------------|-------|-------|
| | | 1,5 m | | 3,0 m | | 4,5 m | | 6,0 m | | | | Meter |
| | | | | | | | | | | | | |
| 6,0 m | Schild hinten, angehoben (über Front) | | | | | *3,56 | *3,56 | | | *2,44 | *2,44 | 5,73 |
| | Schild hinten, abgestützt (über Heck) | | | | | *3,56 | *3,56 | | | *2,44 | *2,44 | |
| | Pratzen hinten, abgestützt (über Heck) | | | | | *3,56 | *3,56 | | | *2,44 | *2,44 | |
| | Pratzen vorn und Schild hinten, abgestützt (über Heck) | | | | | *3,56 | *3,56 | | | *2,44 | *2,44 | |
| | Schild vorn und Pratzen hinten, abgestützt (über Heck) | | | | | *3,56 | *3,56 | | | *2,44 | *2,44 | |
| | 4-fach-Pratzen abgestützt (über Heck) | | | | | *3,56 | *3,56 | | | *2,44 | *2,44 | |
| 4,5 m | Schild hinten, angehoben (über Front) | | | | | *3,95 | 3,66 | *3,73 | 2,35 | *2,31 | 2,00 | 6,61 |
| | Schild hinten, abgestützt (über Heck) | | | | | *3,95 | *3,95 | *3,73 | 2,72 | *2,31 | *2,31 | |
| | Pratzen hinten, abgestützt (über Heck) | | | | | *3,95 | *3,95 | *3,73 | 3,24 | *2,31 | *2,31 | |
| | Pratzen vorn und Schild hinten, abgestützt (über Heck) | | | | | *3,95 | *3,95 | *3,73 | *3,73 | *2,31 | *2,31 | |
| | Schild vorn und Pratzen hinten, abgestützt (über Heck) | | | | | *3,95 | *3,95 | *3,73 | *3,73 | *2,31 | *2,31 | |
| | 4-fach-Pratzen abgestützt (über Heck) | | | | | *3,95 | *3,95 | *3,73 | *3,73 | *2,31 | *2,31 | |
| 3,0 m | Schild hinten, angehoben (über Front) | | | *7,13 | 6,23 | *4,90 | 3,45 | 3,84 | 2,28 | *2,33 | 1,77 | 7,07 |
| | Schild hinten, abgestützt (über Heck) | | | *7,13 | *7,13 | *4,90 | 4,02 | *4,07 | 2,64 | *2,33 | 2,06 | |
| | Pratzen hinten, abgestützt (über Heck) | | | *7,13 | *7,13 | *4,90 | 4,85 | *4,07 | 3,16 | *2,33 | *2,33 | |
| | Pratzen vorn und Schild hinten, abgestützt (über Heck) | | | *7,13 | *7,13 | *4,90 | *4,90 | *4,07 | 3,97 | *2,33 | *2,33 | |
| | Schild vorn und Pratzen hinten, abgestützt (über Heck) | | | *7,13 | *7,13 | *4,90 | *4,90 | *4,07 | *4,07 | *2,33 | *2,33 | |
| | 4-fach-Pratzen abgestützt (über Heck) | | | *7,13 | *7,13 | *4,90 | *4,90 | *4,07 | *4,07 | *2,33 | *2,33 | |
| 1,5 m | Schild hinten, angehoben (über Front) | | | | | 5,72 | 3,23 | 3,73 | 2,18 | *2,48 | 1,69 | 7,17 |
| | Schild hinten, abgestützt (über Heck) | | | | | *5,92 | 3,79 | *4,49 | 2,54 | *2,48 | 1,97 | |
| | Pratzen hinten, abgestützt (über Heck) | | | | | *5,92 | 4,61 | *4,49 | 3,06 | *2,48 | 2,37 | |
| | Pratzen vorn und Schild hinten, abgestützt (über Heck) | | | | | *5,92 | 5,92 | *4,49 | 3,87 | *2,48 | *2,48 | |
| | Schild vorn und Pratzen hinten, abgestützt (über Heck) | | | | | *5,92 | *5,92 | *4,49 | 4,00 | *2,48 | *2,48 | |
| | 4-fach-Pratzen abgestützt (über Heck) | | | | | *5,92 | *5,92 | *4,49 | *4,49 | *2,48 | *2,48 | |
| 0 m (Boden) | Schild hinten, angehoben (über Front) | | | *6,30 | 5,43 | 5,56 | 3,09 | 3,66 | 2,11 | *2,82 | 1,74 | 6,94 |
| | Schild hinten, abgestützt (über Heck) | | | *6,30 | *6,30 | *6,48 | 3,64 | *4,74 | 2,47 | *2,82 | 2,03 | |
| | Pratzen hinten, abgestützt (über Heck) | | | *6,30 | *6,30 | *6,48 | 4,45 | *4,74 | 2,98 | *2,82 | 2,45 | |
| | Pratzen vorn und Schild hinten, abgestützt (über Heck) | | | *6,30 | *6,30 | *6,48 | 5,75 | *4,74 | 3,79 | *2,82 | *2,82 | |
| | Schild vorn und Pratzen hinten, abgestützt (über Heck) | | | *6,30 | *6,30 | *6,48 | 5,97 | *4,74 | 3,92 | *2,82 | *2,82 | |
| | 4-fach-Pratzen abgestützt (über Heck) | | | *6,30 | *6,30 | *6,48 | *6,48 | *4,74 | 4,56 | *2,82 | *2,82 | |
| -1,5 m | Schild hinten, angehoben (über Front) | *5,26 | *5,26 | *9,50 | 5,43 | 5,51 | 3,05 | 3,64 | 2,10 | 3,37 | 1,96 | 6,35 |
| | Schild hinten, abgestützt (über Heck) | *5,26 | *5,26 | *9,50 | 6,57 | *6,34 | 3,60 | *4,53 | 2,45 | *3,51 | 2,29 | |
| | Pratzen hinten, abgestützt (über Heck) | *5,26 | *5,26 | *9,50 | 8,36 | *6,34 | 4,41 | *4,53 | 2,97 | *3,51 | 2,76 | |
| | Pratzen vorn und Schild hinten, abgestützt (über Heck) | *5,26 | *5,26 | *9,50 | *9,50 | *6,34 | 5,71 | *4,53 | 3,77 | *3,51 | 3,50 | |
| | Schild vorn und Pratzen hinten, abgestützt (über Heck) | *5,26 | *5,26 | *9,50 | *9,50 | *6,34 | 5,92 | *4,53 | 3,90 | *3,51 | *3,51 | |
| | 4-fach-Pratzen abgestützt (über Heck) | *5,26 | *5,26 | *9,50 | *9,50 | *6,34 | *6,34 | *4,53 | *4,53 | *3,51 | *3,51 | |
| -3,0 m | Schild hinten, angehoben (über Front) | | | *7,74 | 5,55 | *5,25 | 3,11 | | | *4,13 | 2,56 | 5,26 |
| | Schild hinten, abgestützt (über Heck) | | | *7,74 | 6,70 | *5,25 | 3,66 | | | *4,13 | 2,99 | |
| | Pratzen hinten, abgestützt (über Heck) | | | *7,74 | *7,74 | *5,25 | 4,48 | | | *4,13 | 3,62 | |
| | Pratzen vorn und Schild hinten, abgestützt (über Heck) | | | *7,74 | *7,74 | *5,25 | *5,25 | | | *4,13 | *4,13 | |
| | Schild vorn und Pratzen hinten, abgestützt (über Heck) | | | *7,74 | *7,74 | *5,25 | *5,25 | | | *4,13 | *4,13 | |
| | 4-fach-Pratzen abgestützt (über Heck) | | | *7,74 | *7,74 | *5,25 | *5,25 | | | *4,13 | *4,13 | |







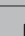





HUBKRÄFTE

ZAXIS 140W MIT VERSTELL-AUSLEGER, 2,52-M-STIEL, 3.000-KG-GEGENGEWICHT

Angabe nach vorn oder hinten Angabe über Seite 360 Grad Einheit: 1.000 kg

| Abstützung | | Ausladung | | | | | | | | | | Bei max. Reichweite | | |
|----------------|--------------------------------------------------------|-----------|--------|--------|--------|-------|-------|-------|-------|-------|-------|---------------------|-------|-------|
| | | 1,5 m | | 3,0 m | | 4,5 m | | 6,0 m | | 7,5 m | | | | Meter |
| | | | | | | | | | | | | | | |
| 7,5 m | Schild hinten, angehoben (über Front) | | | | | *3,82 | 3,58 | | | | | *2,84 | *2,84 | 5,04 |
| | Schild hinten, abgestützt (über Heck) | | | | | *3,82 | *3,82 | | | | | *2,84 | *2,84 | |
| | Pratzen hinten, abgestützt (über Heck) | | | | | *3,82 | *3,82 | | | | | *2,84 | *2,84 | |
| | Pratzen vorn und Schild hinten, abgestützt (über Heck) | | | | | *3,82 | *3,82 | | | | | *2,84 | *2,84 | |
| | Schild vorn und Pratzen hinten, abgestützt (über Heck) | | | | | *3,82 | *3,82 | | | | | *2,84 | *2,84 | |
| | 4-fach-Pratzen abgestützt (über Heck) | | | | | *3,82 | *3,82 | | | | | *2,84 | *2,84 | |
| 6,0 m | Schild hinten, angehoben (über Front) | | | | | *3,74 | 3,60 | *3,48 | 2,25 | | | *2,44 | 1,97 | 6,41 |
| | Schild hinten, abgestützt (über Heck) | | | | | *3,74 | *3,74 | *3,48 | 2,61 | | | *2,44 | 2,30 | |
| | Pratzen hinten, abgestützt (über Heck) | | | | | *3,74 | *3,74 | *3,48 | 3,13 | | | *2,44 | *2,44 | |
| | Pratzen vorn und Schild hinten, abgestützt (über Heck) | | | | | *3,74 | *3,74 | *3,48 | *3,48 | | | *2,44 | *2,44 | |
| | Schild vorn und Pratzen hinten, abgestützt (über Heck) | | | | | *3,74 | *3,74 | *3,48 | *3,48 | | | *2,44 | *2,44 | |
| | 4-fach-Pratzen abgestützt (über Heck) | | | | | *3,74 | *3,74 | *3,48 | *3,48 | | | *2,44 | *2,44 | |
| 4,5 m | Schild hinten, angehoben (über Front) | | | *4,36 | *4,36 | *4,28 | *3,51 | *3,73 | 2,31 | | | *2,30 | 1,59 | 7,21 |
| | Schild hinten, abgestützt (über Heck) | | | *4,36 | *4,36 | *4,28 | 4,02 | *3,73 | 2,67 | | | *2,30 | 1,87 | |
| | Pratzen hinten, abgestützt (über Heck) | | | *4,36 | *4,36 | *4,28 | *4,28 | *3,73 | *3,15 | | | *2,30 | 2,27 | |
| | Pratzen vorn und Schild hinten, abgestützt (über Heck) | | | *4,36 | *4,36 | *4,28 | *4,28 | *3,73 | *3,73 | | | *2,30 | *2,30 | |
| | Schild vorn und Pratzen hinten, abgestützt (über Heck) | | | *4,36 | *4,36 | *4,28 | *4,28 | *3,73 | *3,73 | | | *2,30 | *2,30 | |
| | 4-fach-Pratzen abgestützt (über Heck) | | | *4,36 | *4,36 | *4,28 | *4,28 | *3,73 | *3,73 | | | *2,30 | *2,30 | |
| 3,0 m | Schild hinten, angehoben (über Front) | | | *6,86 | 5,99 | *5,21 | 3,42 | 3,70 | 2,29 | *2,58 | 1,47 | *2,30 | 1,42 | 7,62 |
| | Schild hinten, abgestützt (über Heck) | | | *6,86 | *6,86 | *5,21 | 3,91 | *4,09 | 2,65 | *2,95 | 1,73 | *2,30 | 1,67 | |
| | Pratzen hinten, abgestützt (über Heck) | | | *6,86 | *6,86 | *5,21 | 4,63 | *4,09 | 3,12 | *2,95 | 2,11 | *2,30 | 2,04 | |
| | Pratzen vorn und Schild hinten, abgestützt (über Heck) | | | *6,86 | *6,86 | *5,21 | *5,21 | *4,09 | 3,82 | *2,95 | 2,68 | *2,30 | *2,30 | |
| | Schild vorn und Pratzen hinten, abgestützt (über Heck) | | | *6,86 | *6,86 | *5,21 | *5,21 | *4,09 | 3,92 | *2,95 | 2,77 | *2,30 | *2,30 | |
| | 4-fach-Pratzen abgestützt (über Heck) | | | *6,86 | *6,86 | *5,21 | *5,21 | *4,09 | *4,09 | *2,95 | *2,95 | *2,30 | *2,30 | |
| 1,5 m | Schild hinten, angehoben (über Front) | *6,38 | *6,38 | *8,20 | 5,89 | 5,49 | 3,39 | 3,70 | 2,21 | 2,55 | 1,43 | *2,41 | 1,35 | 7,72 |
| | Schild hinten, abgestützt (über Heck) | *6,38 | *6,38 | *8,20 | *6,88 | *6,04 | 3,87 | *4,45 | 2,58 | *3,60 | 1,70 | *2,41 | 1,60 | |
| | Pratzen hinten, abgestützt (über Heck) | *6,38 | *6,38 | *8,20 | *8,20 | *6,04 | 4,57 | *4,45 | 3,09 | 3,53 | 2,07 | *2,41 | 1,96 | |
| | Pratzen vorn und Schild hinten, abgestützt (über Heck) | *6,38 | *6,38 | *8,20 | *8,20 | *6,04 | *5,65 | *4,45 | 3,80 | *3,60 | 2,65 | *2,41 | *2,41 | |
| | Schild vorn und Pratzen hinten, abgestützt (über Heck) | *6,38 | *6,38 | *8,20 | *8,20 | *6,04 | 5,81 | *4,45 | 3,91 | *3,60 | 2,74 | *2,41 | *2,41 | |
| | 4-fach-Pratzen abgestützt (über Heck) | *6,38 | *6,38 | *8,20 | *8,20 | *6,04 | *6,04 | *4,45 | 4,41 | *3,60 | 3,18 | *2,41 | *2,41 | |
| 0 m (Boden) | Schild hinten, angehoben (über Front) | *8,08 | *8,08 | *9,52 | 5,92 | 5,53 | 3,32 | 3,63 | 2,08 | 2,50 | 1,39 | 2,49 | 1,38 | 7,51 |
| | Schild hinten, abgestützt (über Heck) | *8,08 | *8,08 | *9,52 | 6,97 | *6,31 | 3,88 | *4,60 | 2,44 | *2,75 | 1,65 | *2,66 | 1,64 | |
| | Pratzen hinten, abgestützt (über Heck) | *8,08 | *8,08 | *9,52 | 8,45 | *6,31 | *4,63 | *4,60 | 2,96 | *2,75 | 2,02 | *2,66 | 2,02 | |
| | Pratzen vorn und Schild hinten, abgestützt (über Heck) | *8,08 | *8,08 | *9,52 | *9,52 | *6,31 | *5,68 | *4,60 | 3,77 | *2,75 | 2,60 | *2,66 | 2,60 | |
| | Schild vorn und Pratzen hinten, abgestützt (über Heck) | *8,08 | *8,08 | *9,52 | *9,52 | *6,31 | 5,84 | *4,60 | 3,89 | *2,75 | 2,69 | *2,66 | *2,66 | |
| | 4-fach-Pratzen abgestützt (über Heck) | *8,08 | *8,08 | *9,52 | *9,52 | *6,31 | *6,31 | *4,60 | *4,45 | *2,75 | *2,75 | *2,66 | *2,66 | |
| -1,5 m | Schild hinten, angehoben (über Front) | *12,37 | *12,37 | *10,14 | 5,65 | 5,63 | 3,14 | 3,51 | 1,96 | | | 2,77 | 1,54 | 6,97 |
| | Schild hinten, abgestützt (über Heck) | *12,37 | *12,37 | *10,14 | 6,81 | *6,40 | 3,70 | *4,67 | 2,32 | | | *3,15 | 1,82 | |
| | Pratzen hinten, abgestützt (über Heck) | *12,37 | *12,37 | *10,14 | 8,63 | *6,40 | 4,52 | *4,67 | 2,83 | | | *3,15 | 2,24 | |
| | Pratzen vorn und Schild hinten, abgestützt (über Heck) | *12,37 | *12,37 | *10,14 | *10,14 | *6,40 | 5,83 | *4,67 | 3,64 | | | *3,15 | 2,88 | |
| | Schild vorn und Pratzen hinten, abgestützt (über Heck) | *12,37 | *12,37 | *10,14 | *10,14 | *6,40 | 6,04 | *4,67 | 3,77 | | | *3,15 | 2,98 | |
| | 4-fach-Pratzen abgestützt (über Heck) | *12,37 | *12,37 | *10,14 | *10,14 | *6,40 | *6,40 | *4,67 | 4,40 | | | *3,15 | *3,15 | |
| -3,0 m | Schild hinten, angehoben (über Front) | *18,92 | *18,92 | *10,45 | 5,51 | 5,42 | 2,95 | | | | | 3,75 | 2,08 | 5,69 |
| | Schild hinten, abgestützt (über Heck) | *18,92 | *18,92 | *10,45 | 6,67 | *6,24 | 3,50 | | | | | *3,91 | 2,46 | |
| | Pratzen hinten, abgestützt (über Heck) | *18,92 | *18,92 | *10,45 | 8,47 | *6,24 | 4,31 | | | | | *3,91 | 3,02 | |
| | Pratzen vorn und Schild hinten, abgestützt (über Heck) | *18,92 | *18,92 | *10,45 | *10,45 | *6,24 | 5,61 | | | | | *3,91 | 3,90 | |
| | Schild vorn und Pratzen hinten, abgestützt (über Heck) | *18,92 | *18,92 | *10,45 | *10,45 | *6,24 | 5,83 | | | | | *3,91 | *3,91 | |
| | 4-fach-Pratzen abgestützt (über Heck) | *18,92 | *18,92 | *10,45 | *10,45 | *6,24 | *6,24 | | | | | *3,91 | *3,91 | |

ZAXIS 140W MIT VERSTELL-AUSLEGER, 2,52-M-STIEL, 3.300-KG-GEGENGEWICHT
 Angabe nach vorn oder hinten  Angabe über Seite 360 Grad Einheit: 1.000 kg

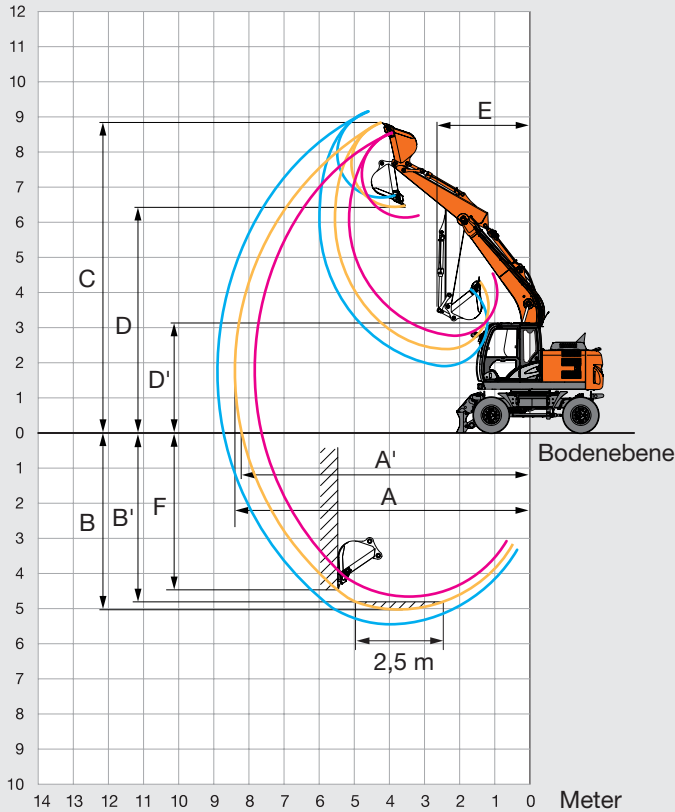
| Abstützung | | Ausladung | | | | | | | | | | Bei max. Reichweite | | |
|----------------|--------------------------------------------------------|-----------------------------------------------------------------------------------|-----------------------------------------------------------------------------------|-----------------------------------------------------------------------------------|-----------------------------------------------------------------------------------|-----------------------------------------------------------------------------------|-------------------------------------------------------------------------------------|-------------------------------------------------------------------------------------|-------------------------------------------------------------------------------------|-------------------------------------------------------------------------------------|-------------------------------------------------------------------------------------|-------------------------------------------------------------------------------------|-------------------------------------------------------------------------------------|-------|
| | | 1,5 m | | 3,0 m | | 4,5 m | | 6,0 m | | 7,5 m | | | | Meter |
| | |  |  |  |  |  |  |  |  |  |  |  |  | |
| 7,5 m | Schild hinten, angehoben (über Front) | | | | | *3,82 | 3,74 | | | | | *2,84 | *2,84 | 5,04 |
| | Schild hinten, abgestützt (über Heck) | | | | | *3,82 | *3,82 | | | | | *2,84 | *2,84 | |
| | Pratzen hinten, abgestützt (über Heck) | | | | | *3,82 | *3,82 | | | | | *2,84 | *2,84 | |
| | Pratzen vorn und Schild hinten, abgestützt (über Heck) | | | | | *3,82 | *3,82 | | | | | *2,84 | *2,84 | |
| | Schild vorn und Pratzen hinten, abgestützt (über Heck) | | | | | *3,82 | *3,82 | | | | | *2,84 | *2,84 | |
| | 4-fach-Pratzen abgestützt (über Heck) | | | | | *3,82 | *3,82 | | | | | *2,84 | *2,84 | |
| 6,0 m | Schild hinten, angehoben (über Front) | | | | | *3,74 | *3,74 | *3,48 | 2,37 | | | *2,44 | 2,08 | 6,41 |
| | Schild hinten, abgestützt (über Heck) | | | | | *3,74 | *3,74 | *3,48 | 2,74 | | | *2,44 | 2,42 | |
| | Pratzen hinten, abgestützt (über Heck) | | | | | *3,74 | *3,74 | *3,48 | 3,27 | | | *2,44 | *2,44 | |
| | Pratzen vorn und Schild hinten, abgestützt (über Heck) | | | | | *3,74 | *3,74 | *3,48 | *3,48 | | | *2,44 | *2,44 | |
| | Schild vorn und Pratzen hinten, abgestützt (über Heck) | | | | | *3,74 | *3,74 | *3,48 | *3,48 | | | *2,44 | *2,44 | |
| | 4-fach-Pratzen abgestützt (über Heck) | | | | | *3,74 | *3,74 | *3,48 | *3,48 | | | *2,44 | *2,44 | |
| 4,5 m | Schild hinten, angehoben (über Front) | | | *4,36 | *4,36 | *4,28 | *3,67 | *3,73 | 2,43 | | | *2,30 | 1,69 | 7,21 |
| | Schild hinten, abgestützt (über Heck) | | | *4,36 | *4,36 | *4,28 | 4,19 | *3,73 | 2,79 | | | *2,30 | 1,98 | |
| | Pratzen hinten, abgestützt (über Heck) | | | *4,36 | *4,36 | *4,28 | *4,28 | *3,73 | 3,27 | | | *2,30 | *2,30 | |
| | Pratzen vorn und Schild hinten, abgestützt (über Heck) | | | *4,36 | *4,36 | *4,28 | *4,28 | *3,73 | *3,73 | | | *2,30 | *2,30 | |
| | Schild vorn und Pratzen hinten, abgestützt (über Heck) | | | *4,36 | *4,36 | *4,28 | *4,28 | *3,73 | *3,73 | | | *2,30 | *2,30 | |
| | 4-fach-Pratzen abgestützt (über Heck) | | | *4,36 | *4,36 | *4,28 | *4,28 | *3,73 | *3,73 | | | *2,30 | *2,30 | |
| 3,0 m | Schild hinten, angehoben (über Front) | | | *6,86 | 6,25 | *5,21 | 3,57 | *3,84 | 2,41 | 2,70 | 1,56 | *2,30 | 1,51 | 7,62 |
| | Schild hinten, abgestützt (über Heck) | | | *6,86 | *6,86 | *5,21 | 4,08 | *4,09 | 2,78 | *2,95 | 1,83 | *2,30 | 1,77 | |
| | Pratzen hinten, abgestützt (über Heck) | | | *6,86 | *6,86 | *5,21 | 4,81 | *4,09 | 3,24 | *2,95 | 2,21 | *2,30 | 2,15 | |
| | Pratzen vorn und Schild hinten, abgestützt (über Heck) | | | *6,86 | *6,86 | *5,21 | *5,21 | *4,09 | 3,95 | *2,95 | 2,80 | *2,30 | *2,30 | |
| | Schild vorn und Pratzen hinten, abgestützt (über Heck) | | | *6,86 | *6,86 | *5,21 | *5,21 | *4,09 | 4,06 | *2,95 | 2,89 | *2,30 | *2,30 | |
| | 4-fach-Pratzen abgestützt (über Heck) | | | *6,86 | *6,86 | *5,21 | *5,21 | *4,09 | *4,09 | *2,95 | *2,95 | *2,30 | *2,30 | |
| 1,5 m | Schild hinten, angehoben (über Front) | *6,38 | *6,38 | *8,20 | *6,15 | 5,68 | *3,54 | 3,82 | 2,33 | 2,67 | 1,53 | *2,41 | 1,44 | 7,72 |
| | Schild hinten, abgestützt (über Heck) | *6,38 | *6,38 | *8,20 | 7,15 | *6,04 | 4,03 | *4,45 | 2,70 | *3,60 | 1,80 | *2,41 | 1,70 | |
| | Pratzen hinten, abgestützt (über Heck) | *6,38 | *6,38 | *8,20 | *8,20 | *6,04 | 4,75 | *4,45 | 3,23 | *3,60 | 2,18 | *2,41 | 2,07 | |
| | Pratzen vorn und Schild hinten, abgestützt (über Heck) | *6,38 | *6,38 | *8,20 | *8,20 | *6,04 | 5,83 | *4,45 | 3,93 | *3,60 | *2,77 | *2,41 | *2,41 | |
| | Schild vorn und Pratzen hinten, abgestützt (über Heck) | *6,38 | *6,38 | *8,20 | *8,20 | *6,04 | 6,00 | *4,45 | 4,04 | *3,60 | 2,86 | *2,41 | *2,41 | |
| | 4-fach-Pratzen abgestützt (über Heck) | *6,38 | *6,38 | *8,20 | *8,20 | *6,04 | *6,04 | *4,45 | *4,45 | *3,60 | 3,31 | *2,41 | *2,41 | |
| 0 m (Boden) | Schild hinten, angehoben (über Front) | *8,08 | *8,08 | *9,52 | 6,22 | 5,71 | 3,49 | 3,79 | 2,21 | 2,62 | 1,48 | 2,61 | 1,48 | 7,51 |
| | Schild hinten, abgestützt (über Heck) | *8,08 | *8,08 | *9,52 | 7,24 | *6,31 | 4,07 | *4,60 | 2,57 | *2,75 | 1,75 | *2,66 | 1,74 | |
| | Pratzen hinten, abgestützt (über Heck) | *8,08 | *8,08 | *9,52 | 8,76 | *6,31 | 4,81 | *4,60 | 3,11 | *2,75 | 2,13 | *2,66 | 2,13 | |
| | Pratzen vorn und Schild hinten, abgestützt (über Heck) | *8,08 | *8,08 | *9,52 | *9,52 | *6,31 | 5,86 | *4,60 | 3,92 | *2,75 | 2,72 | *2,66 | *2,66 | |
| | Schild vorn und Pratzen hinten, abgestützt (über Heck) | *8,08 | *8,08 | *9,52 | *9,52 | *6,31 | *6,02 | *4,60 | 4,05 | *2,75 | *2,75 | *2,66 | *2,66 | |
| | 4-fach-Pratzen abgestützt (über Heck) | *8,08 | *8,08 | *9,52 | *9,52 | *6,31 | *6,31 | *4,60 | 4,55 | *2,75 | *2,75 | *2,66 | *2,66 | |
| -1,5 m | Schild hinten, angehoben (über Front) | *12,37 | *12,37 | *10,14 | 5,94 | 5,87 | 3,31 | 3,67 | 2,08 | | | 2,90 | 1,64 | 6,97 |
| | Schild hinten, abgestützt (über Heck) | *12,37 | *12,37 | *10,14 | 7,14 | *6,40 | 3,89 | *4,67 | 2,45 | | | *3,15 | 1,93 | |
| | Pratzen hinten, abgestützt (über Heck) | *12,37 | *12,37 | *10,14 | 9,01 | *6,40 | 4,73 | *4,67 | 2,98 | | | *3,15 | 2,36 | |
| | Pratzen vorn und Schild hinten, abgestützt (über Heck) | *12,37 | *12,37 | *10,14 | *10,14 | *6,40 | 6,06 | *4,67 | 3,80 | | | *3,15 | 3,01 | |
| | Schild vorn und Pratzen hinten, abgestützt (über Heck) | *12,37 | *12,37 | *10,14 | *10,14 | *6,40 | 6,20 | *4,67 | 3,93 | | | *3,15 | 3,12 | |
| | 4-fach-Pratzen abgestützt (über Heck) | *12,37 | *12,37 | *10,14 | *10,14 | *6,40 | *6,40 | *4,67 | 4,58 | | | *3,15 | *3,15 | |
| -3,0 m | Schild hinten, angehoben (über Front) | *18,92 | *18,92 | *10,45 | 5,81 | 5,66 | 3,12 | | | | | *3,91 | 2,21 | 5,69 |
| | Schild hinten, abgestützt (über Heck) | *18,92 | *18,92 | *10,45 | 7,00 | *6,24 | 3,69 | | | | | *3,91 | 2,60 | |
| | Pratzen hinten, abgestützt (über Heck) | *18,92 | *18,92 | *10,45 | 8,86 | *6,24 | 4,52 | | | | | *3,91 | 3,17 | |
| | Pratzen vorn und Schild hinten, abgestützt (über Heck) | *18,92 | *18,92 | *10,45 | *10,45 | *6,24 | 5,85 | | | | | *3,91 | *3,91 | |
| | Schild vorn und Pratzen hinten, abgestützt (über Heck) | *18,92 | *18,92 | *10,45 | *10,45 | *6,24 | 6,07 | | | | | *3,91 | *3,91 | |
| | 4-fach-Pratzen abgestützt (über Heck) | *18,92 | *18,92 | *10,45 | *10,45 | *6,24 | *6,24 | | | | | *3,91 | *3,91 | |

ARBEITSBEREICHE

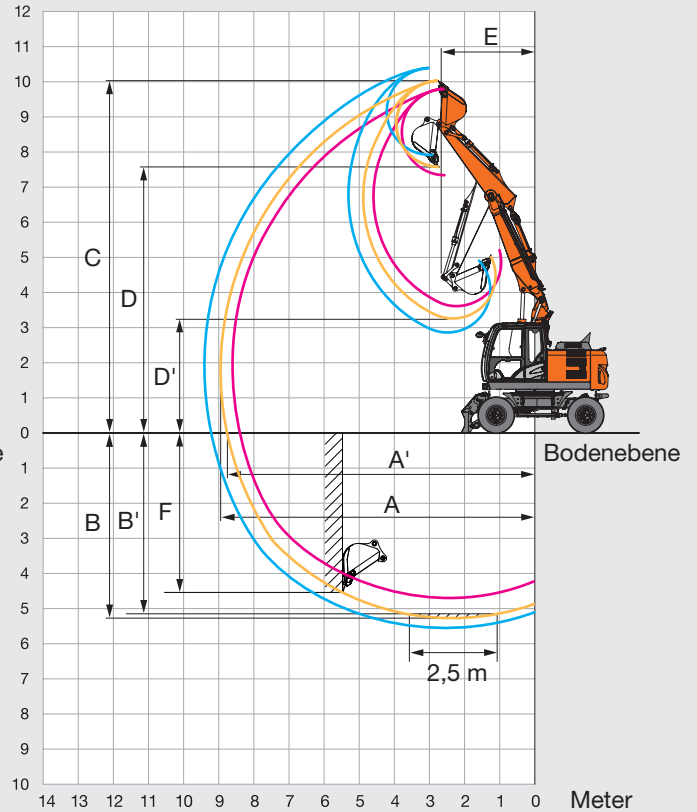
MONOBLOCK-AUSLEGER

VERSTELL-AUSLEGER

Meter



Meter



Einheit: mm

| Stiellänge | ZAXIS 140W | | | | | |
|-----------------------------------|--------------------|--------|--------|-------------------|--------|--------|
| | Monoblock-Ausleger | | | Verstell-Ausleger | | |
| | 2,10 m | 2,52 m | 3,01 m | 2,10 m | 2,52 m | 3,01 m |
| A Max. Reichweite | 8.040 | 8.410 | 8.870 | 8.580 | 8.960 | 9.430 |
| A' Max. Reichweite (am Boden) | 7.840 | 8.210 | 8.690 | 8.390 | 8.780 | 9.260 |
| B Max. Grabtiefe | 4.610 | 5.030 | 5.520 | 4.870 | 5.290 | 5.770 |
| B' Max. Grabtiefe für 2,5 m Ebene | 4.380 | 4.830 | 5.340 | 4.760 | 5.180 | 5.670 |
| C Max. Reichhöhe | 8.660 | 8.850 | 9.160 | 9.750 | 10.040 | 10.450 |
| D Max. Schütthöhe | 6.240 | 6.440 | 6.760 | 7.290 | 7.570 | 7.990 |
| D' Min. Schütthöhe | 2.790 | 2.370 | 1.920 | 3.640 | 3.250 | 2.890 |
| E Min. Schwenkradius | 2.610 | 2.650 | 2.910 | 2.520 | 2.670 | 3.040 |
| F Max. Grabtiefe vertikale Wand | 4.110 | 4.520 | 4.990 | 3.970 | 4.330 | 4.790 |

● Standardausrüstung ○ Sonderausrüstung

MOTOR

| | |
|--------------------------------------------------------------------------|---|
| Doppelluftfilter | ● |
| Automatische Drehzahlabsenkung | ● |
| Automatische Motorabschaltung | ● |
| Motorölfilter (Patrone) | ● |
| Ventil zur Umgehung der Dieselmotorkühlung | ○ |
| Staubschutznetz, im Motorraum | ● |
| Trockenluftfilter mit Staubablassventil (mit Luftfilterdurchlassanzeige) | ● |
| Elektrische Kraftstoffpumpe | ● |
| ECO/PWR-Modus-Betriebsart | ● |
| Motoröl-Ablasskupplung | ● |
| Einrichtung zur Beschleunigung der Motoraufwärmung | ● |
| Lüfterschutz | ● |
| Kraftstoffkühler | ● |
| Kraftstoffvorfilter (Patrone) | ● |
| Kraftstoffhauptfilter | ● |
| Hochleistungs-Wasserabscheider | ● |
| Motor mit Silentblocklagerung | ● |
| Schalldämpfer mit Partikeelfilter | ● |
| Vorfilter | ○ |
| Kühler, Ölkühler und Zwischenkühler | ● |
| Kühlmittel-Ausgleichsbehälter | ● |
| 50 A Lichtmaschine | ● |

HYDRAULIKSYSTEM

| | |
|-------------------------------------------------------------|---|
| Automatische Hubkraftverstärkung | ● |
| Steuerventil mit Hauptdruck-Entlastungsventil | ● |
| Zusatzausgang für Steuerventil | ● |
| Hauptstromfilter | ● |
| Engmaschiger Hauptstromfilter mit Durchlassanzeige | ○ |
| Rohrbruchsicherungsventil für Ausleger | ● |
| Rohrbruchsicherungsventil für Stiel | ○ |
| Vorsteuerkreisfilter | ● |
| Leistungsverstärkung (Power-Boost) | ● |
| Dämpfungsventil in Vorsteuerkreis | ● |
| Lenkungsfilter | ● |
| Ansaugfilter | ● |
| Schwenkdämpfungsventil | ● |
| Variables Entlastungsventil für Hammer und Scherenhydraulik | ● |
| Betriebsartenschalter | ● |

KABINE

| | |
|---------------------------------------------------------------------------------------------|---|
| Hebel für Zusatzfunktionen | ● |
| Schalldämpfte Allwetter-Stahlkabine | ● |
| AM-FM-Radio | ● |
| Aschenbecher | ● |
| Klimaautomatik | ● |
| AUX-Ausgang und Ablage | ● |
| CRES-V-Sicherheitskabine (mit Mittelsäulenverstärkung) | ● |
| Getränkhalter mit Wärm-/Kühl-Funktion | ● |
| Elektrisches Doppelsignalhorn | ● |
| Motor-Notschalter | ● |
| Mit verstärkter, getönter (grüner) Sicherheits-Verglasung ausgestattet | ● |
| Nothammer | ● |
| Bodenmatte | ● |
| Fußrasten | ● |
| Frontscheiben-Waschanlage | ● |
| Kühl- und Wärmebox | ● |
| Intervall-Scheibenwischer | ● |
| Schlüsselzylinderbeleuchtung | ● |
| Abgerundetes Verbundglasfenster | ○ |
| LED-Innenbeleuchtung mit Türkontakt | ● |
| Kabine mit OPG-Schutzdach gemäß Klasse II (ISO10262) | ○ |
| Hebel zur Vorsteuerabschaltung | ● |
| Regenschutz | ● |
| Rückablage | ● |
| Automatik-2-Punkt-Sicherheitsgurt | ● |
| ROPS-Kabine (ISO12117-2) | ● |
| Radioantenne (Gummi) | ● |
| Luftfederter, beheizter Sitz | ● |
| Sitzverstellung: Rückenlehne, Armlehne, Sitzhöhe und -winkel, verschiebbar nach vorn/hinten | ● |
| Kurzweg-Steuerhebel (Joysticks) | ● |
| Sonnenblende (Frontscheibe) | ● |
| Sonnenblende (Seitenfenster) | ○ |
| Durchsichtige Dachluke mit Schieberollo | ● |
| Frontscheiben (oben und unten) und Schiebefenster in der Tür links können geöffnet werden | ● |
| 2 Lautsprecher | ● |
| 4 flüssigkeitsgedämpfte Gummilager | ● |
| 12 V-Steckdose | ○ |
| 24 V-Zigarettenanzünder | ● |

MONITORSYSTEM

| | |
|------------------------------------------------------------------------------------------------------------------------------------------------------------------------|---|
| Warnsummer: Überhitzung, Motoröl Druck, Überlast | ● |
| Alarmer: Überhitzung, Motorwarnung, Motoröl Druck, Lichtmaschine, Mindestkraftstoffstand, Hydraulikfilterdurchlass, Luftfilterdurchlass, Betriebsart, Überlastung usw. | ● |
| Betriebsdaten Anbaugerät | ● |
| Betriebsanzeigen: Tachometer, Drehzahlmesser, Tageszähler, Wassertemperatur, Betriebsstunden, Kraftstoffverbrauch, Uhr | ● |
| Sonstige Anzeigen: Betriebsart, Drehzahlautomatik, Vorglühen, Rückwärtssicht, Betriebsbedingungen usw. | ● |
| 32 Betriebssysteme verfügbar | ● |

BELEUCHTUNG

| | |
|----------------------------------------------|---|
| Zusatzscheinwerfer vorn am Kabinendach | ○ |
| Zusatzscheinwerfer hinten am Kabinendach | ○ |
| Zusatzscheinwerfer am Ausleger mit Abdeckung | ○ |
| Bremslichter | ● |
| Begrenzungs Lampen | ● |
| Warnlichter | ● |
| Kennzeichenleuchte | ○ |
| Rundumleuchte | ○ |
| Blinker | ● |
| Arbeitsscheinwerfer | ● |
| 2 Fahrscheinwerfer | ● |

OBERWAGEN

| | |
|-----------------------------------------------------------|---|
| Elektrische Betankungspumpe mit Stoppautomatik und Filter | ● |
| Kraftstoffstandanzeige | ● |
| Größeres Gegengewicht | ○ |
| Hydraulikölstandsanzeige | ● |
| Heckkamera | ● |
| Rückspiegel, rechts und links | ● |
| Kamera für Sicht nach rechts | ○ |
| Schwenkwerk-Feststellbremse | ● |
| Unterboden | ● |
| Gegengewicht 3.000 kg | ● |
| 93-Ah-Batterien | ● |

UNTERWAGEN

| | |
|-----------------------------------------------|---|
| Greiferhalterung (Straßenfahrposition) | ○ |
| Planierschild Vorne und Abstützpratzen Hinten | ○ |
| Abstützpratzen Vorne und Planierschild Hinten | ○ |
| Abstützpratzen Vorne und Hinten | ○ |
| Lamellen-Feststellbremse | ● |
| Planierschild Hinten | ○ |
| Abstützpratzen Hinten | ○ |
| Rechter Werkzeugkasten | ○ |
| Werkzeugkiste: Unterwagen links | ● |
| Zwillingsbereifung (10.00-20 14 PR) | ● |
| Zwischenringe | ● |
| 4 Transport-Verzurrösen | ● |

ARBEITSAUSRÜSTUNG

| | |
|----------------------------------------------------------|---|
| Löffelkoppel aus Stahlguss | ● |
| Zentrale Abschmierleiste | ● |
| Dichtring an allen Löffelbolzen | ● |
| Flanschbolzen | ● |
| HN-Buchsen | ● |
| Verstärkte Löffelgelenkschwinge B (Umlenker) | ○ |
| Druckplatte aus verstärktem Kunststoff | ● |
| Wolframkarbidbeschichtung | ● |
| Koppel, Schweißkonstruktion mit angeschweißtem Lasthaken | ○ |

ZUBEHÖR

| | |
|-----------------------------------------------|---|
| Ausrüstung für 2-stufige Hydraulikanbaugeräte | ○ |
| Zusatzhydraulikleitungen (Drehen, Schwenken) | ○ |
| Zusatzhydraulikleitungen | ● |
| Zusatzpumpe (30 l/min) | ○ |
| Hammer- und Scheren-Verrohrung | ● |
| Greiferverrohrung | ○ |
| HSB-Teile für Hammer und Scherenhydraulik | ● |
| Vorsteuerkreis-Druckspeicher | ● |
| Ventil für Nebenabtrieb | ○ |

VERSCHIEDENES

| | |
|--------------------------------------|---|
| Global e-Service | ● |
| Verschließbarer Kraftstofftankdeckel | ● |
| Abschließbare Motorraumklappen | ● |
| Borddatensteuermodul | ● |
| Rutschfeste Aufstiege und Handläufe | ● |
| Standard-Werkzeugset | ● |
| Diebstahlsicherung* | ○ |
| Fahrtrichtungsanzeige am Unterwagen | ● |

Standard- und Sonderausrüstung kann von Land zu Land variieren. Kontaktieren Sie diesbezüglich Ihren Hitachi-Händler.

* Hitachi Construction Machinery haftet nicht für Diebstahl; entsprechende Schutzsysteme minimieren lediglich das Diebstahlrisiko.



Hitachi Construction Machinery verfügt über eine exzellente technologische Fachkompetenz und trägt als zuverlässiger Partner mit modernsten Lösungen und Dienstleistungen zum Geschäftserfolg von Kunden auf der ganzen Welt bei.



Hitachi Umweltschutz Vision 2025

Mit der Umweltschutz Vision 2025 peilt die Hitachi Group die Reduzierung ihrer jährlichen CO₂-Emissionen an. Ziel von Hitachi ist eine globale Produktion bei gleichzeitiger Reduzierung der Umweltbelastung über die Betriebsdauer sämtlicher Produkte. Weiterhin ist das Unternehmen dem Ziel einer nachhaltigen Gesellschaft verpflichtet und engagiert sich entsprechend in den drei Kernfeldern Vermeidung des Klimawandels, Recycling von Ressourcen und Stabilisierung des Ökosystems.

Geringere Umweltbelastung mit dem neuen ZAXIS

Hitachi beschreitet zur Reduzierung der CO₂-Emissionen sowie zur Bekämpfung des Klimawandels einen grünen Weg in Übereinstimmung mit LCA*. Im neuen ZAXIS kommen zahlreiche technologische Neuerungen zum Einsatz, beispielsweise der neue ECO-Modus und die Isochronregelung. Hitachi ist schon seit Langem um das Recycling von Bauteilen bemüht, beispielsweise von in Wasserkühlern und Ölkühlern verbauten Aluminiumteilen. Kunststoffteile sind speziell zur Wiederverwendung gekennzeichnet.

*Life Cycle Assessment – ISO 14040

Vor dem Einsatz der Maschine, einschließlich der Satellitenkommunikation, in einem anderen Land als dem Bestimmungsland sind eventuell Modifikationen erforderlich, damit sie die örtlichen Bestimmungen (einschl. Sicherheitsvorschriften) und Gesetze erfüllt. Daher dieses Fahrzeug weder exportieren noch außerhalb des Bestimmungslandes einsetzen, bevor nicht die Erfüllung der örtlichen Bestimmungen sichergestellt ist. Bei Fragen zur Einhaltung wenden Sie sich bitte an Ihren HITACHI-Händler. Diese Spezifikationen können ohne vorherige Bekanntgabe geändert werden.

Die Abbildungen und Fotografien zeigen die Standardmodelle. Diese können aber Sonderausrüstungen, Zubehör, vom Kunden installierte und veränderte Teile, optionale Teile und alle Standardausrüstungen mit einigen Farb- und Ausstattungsunterschieden enthalten. Lesen und verstehen Sie das Bedienungshandbuch vor der Inbetriebnahme, um problemlos mit der Maschine arbeiten zu können.

KS-DE220EU