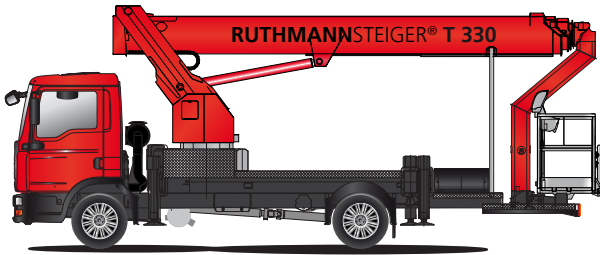


RUTHMANN
professionals at work

STEIGER® T 330



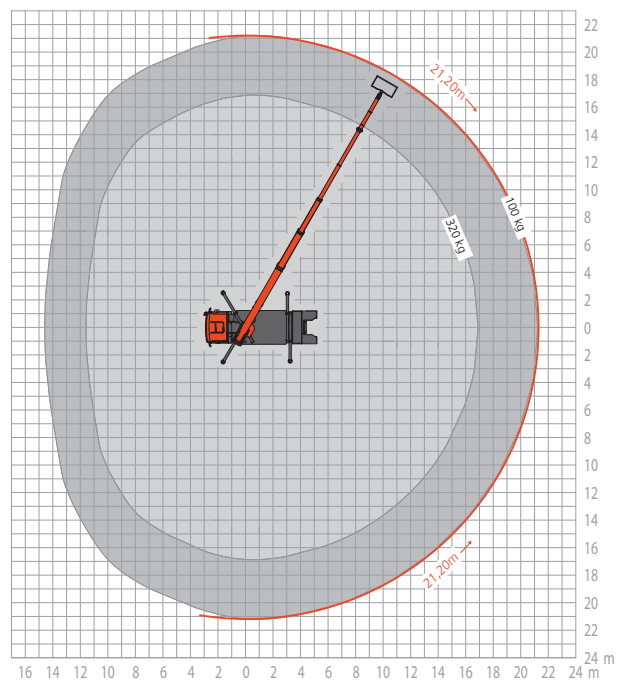
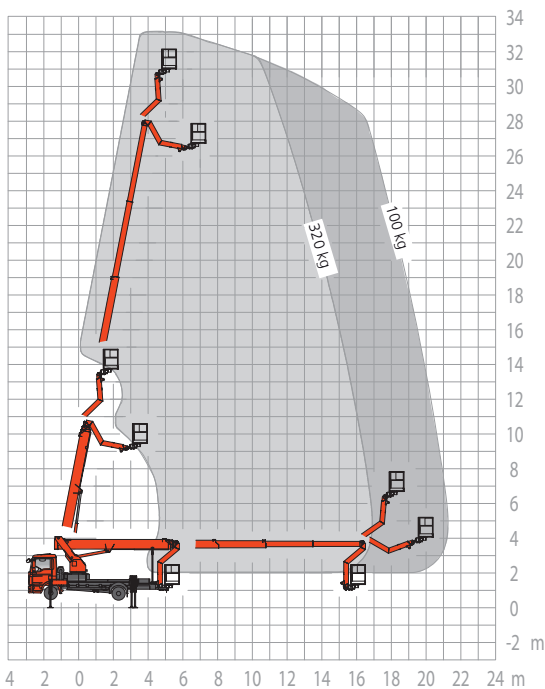
RUTHMANNSTEIGER® T 330

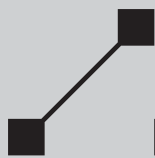
Das Non-Plus-Ultra auf 7,49 t

- 33 m Arbeitshöhe
- 21,2 m seitliche Reichweite bei 100 kg Korblast
- max. Leistungsdaten auf 7,49 t Chassis
- Vielfach-Kantprofil-Auslegertechnik aus hochfestem Feinkornstahl mit starrem Turmteil, das beim Schwenken im Fahrzeugprofil bleibt
- robuste, hydr. Korbdrehvorrichtung 2 x 90°
- Horizontal-/Vertikal-Abstützung in Stahlausführung für flexible Abstützbreiten
- 185° RÜSSEL®-Drehwinkel (Korbarm)
- kurze Gesamtlänge von 8,79 m
- 320 kg Korblast
- Informations- und Diagnosedisplay auch im Korb
- Einfahr-/Aufstellautomatik und Memoryfunktion zum Speichern einer Position am Arbeitsobjekt
- u. v. m.



mehr Informationen unter: www.ruthmann.de/t330de





STEIGER® T 330

Der neue **RUTHMANN STEIGER® T 330** markiert die Spitze der LKW-Arbeitsbühnen-Branche, wenn es um maximale Leistungsdaten und optimales Handling im Segment 7,49 t-Chassis geht. Die sensationelle Arbeitshöhe von 33 m gepaart mit einer seitlichen Reichweite von 21,20 m erklärt den Nutzen, von dem Arbeitsbühnenvermieter, Garten- und Landschaftsbauer, Gebäudereiniger und Handwerker profitieren können. Mit dem T 330 stoßen Sie in Arbeitsbereichsregionen vor, die sonst nur mit Großgeräten möglich sind. Dabei ist er einfach zu bedienen, was auch den Aufwand für Einweisungen auf ein Minimum reduziert.

Zentraler Bestandteil des komplett neu entwickelten **RUTHMANN STEIGER®'s T 330** ist der Vielfach-Kantprofil-Ausleger aus hochfestem Feinkornstahl mit einem starren Turmteil, welches gänzlich ohne technisch-hydraulische Sonderkonstruktionen auskommt und bei seitlichem Verschwenken nicht über die Spiegelbreite des Fahrzeugs ausschert. Somit bietet der T 330 ein Höchstmaß an Stabilität sowie Ergonomie in der Bedienung und ist dabei äußerst wartungsfreundlich.

Natürlich überzeugt eine Profi-LKW-Arbeitsbühne NICHT nur durch Arbeitshöhen und Reichweiten. Der **RUTHMANN STEIGER® T 330** präsentiert sich auch in der Grundstellung mit einer kurzen Gesamtlänge von nur 8,79 m und geringem Radstand $\geq 3,90$ m.

Neu ist beim **RUTHMANN STEIGER® T 330** auch das Korb-Konzept. Diverse Optimierungen bieten den Einsatzkräften viel Platz und uneingeschränkte Beweglichkeit bei einer Tragfähigkeit von 320 kg für bis zu 3 Personen plus Werkzeug/Material. Außerdem sind die serienmäßig eingebaute Korb-Reinigungsklappe, -Werkzeugablage und Bordwand im alltäglichen Gebrauch sehr praktisch. Mit einer robusten, hydraulischen Korbdrehvorrichtung von $2 \times 90^\circ$ und einem Schwenkbereich des RÜSSEL®s von 185° überzeugt der T 330 auf ganzer Linie. So ist auch unter schwierigen Einsatzverhältnissen ein hoher Grad an Beweglichkeit gewährleistet.

Die variable Horizontal-/Vertikal-Abstützung in Stahlausführung (für Abstützung im Fahrzeugprofil, einseitig oder komplett) gepaart mit 5° Aufstellneigung (mit automatischer Reichweitenbegrenzung für das Abstüt-

zen an Hanglagen) lässt hinsichtlich Handhabung sowie Arbeits- und Verkehrssicherheit keine Wünsche offen. Das sind enorm wichtige Faktoren, bei immer schwieriger werdenden Verkehrssituationen an Einsatzorten in Ballungsgebieten und Großstädten.

Durch die Möglichkeit, gleichzeitig Hebe-, Schwenk- und

Teleskopbewegungen ansteuern zu können, verfügt der T 330 über enorme Arbeitsgeschwindigkeiten.

Sprechen Sie uns an - per Telefon, Fax oder E-Mail. Gerne informieren wir Sie über das Leistungsspektrum unserer bewährten STEIGER® und zeigen Nutzen und Vorteile für Sie auf!



RUTHMANNSTEIGER® T 330

| | | | | | |
|---|----------------------|---------------|-------------------------|---------------------------------|--------------|
| | Arbeitshöhe | 33,00 m | | Baulänge \geq | 8,79 m |
| | Hubhöhe | 31,00 m | | Zulässige Aufstellneigung | 5° ** |
| | seitliche Reichweite | 21,20 m* | | Zulässiges Gesamtgewicht \geq | 7.490 kg |
| | Arbeitskorbfäche | 1,70 x 0,86 m | | Schwenkbereich | 500° |
| | Arbeitskorblast | 320 kg | | Drehwinkel des RÜSSEL® | 185° |
| | Bauhöhe \geq | 3,56 m | | Führerschein | C1 / 3 |
| * last, schwenkwinkel- und ausstattungsabhängig | | | | | |
| ** unter Einschränkung der Leistungsdaten | | | Radstand Chassis \geq | | |
| | | | 3,90 m | | |