



# DIECI



**Dieci S.r.l.**  
Via E. Majorana, 2-4  
42027 - Montecchio Emilia (RE) ITALY  
Tel. +39 0522 869611  
Fax +39 0522 869798  
E-mail: info@dieci.com

# DEDALLUS



32.6

28.7

28.9

30.7

30.9

LEISTUNGEN	32.6	28.7	30.7	28.9	30.9
Max. Tragfähigkeit (kg)	3.200	2.800	3.000	2.800	3.000
Max. Hubhöhe (m)	6,00	6,35	6,35	8,70	8,70
Max. waagrechte Ausladung (m)	3,30	3,65	3,65	5,70	5,70
Ausladung bei max. Höhe (m)	0,66	0,80	0,80	0,80	0,80
Gabelschwenkwinkel	146°	146°	146°	146°	146°
Ausbrechkraft (daN)	5.700	5.700	5.700	5.700	5.700
Zugkraft (daN)	5.500	5.500	5.500	5.500	5.500
Max. zulässige Steigung	40%	40%	40%	40%	40%
Gesamtleergewicht (kg)	5.900	6.100	6.100	6.250	6.250
Höchstgeschwindigkeit (km/h) *	35	35	35	35	35

\* = in Bezug auf Reifen mit maximal zulässigem Durchmesser

AUSLEGER	32.6	28.7	30.7	28.9	30.9
Zeiten: (in Sekunden)					
Heben	5,9	7,4	7,4	9,0	9,0
Senken	3,1	3,9	3,9	4,7	4,7
Ausfahren	4,9	5,7	5,7	5,2	5,2
Einfahren	2,7	3,2	3,2	2,9	2,9
Schwenkung vor	2,5	3,2	3,2	3,2	3,2
Schwenkung zurück	1,6	2,1	2,1	1,7	1,7

Patentiertes Ausgleichssystem

## MOTOR

Modell	Kubota
Max. Leistung kW (PS)	74.5 (101)
Umdrehungen/min (rpm)	2600
Betrieb	Viertakt Diesel
Einspritzung	Direkteinspritzung elektronisch, Common Rail
Anzahl und Anordnung der Zylinder	4, vertikal in Reihe
Hubraum (cm <sup>3</sup> )	3769
Spezifischer Verbrauch bei 2600 1/min (g/kWh)	231
Abgasbehandlungssystem	DPF (Stage 3B / Tier 4i)
	Turbokompressor
* bei maximaler Leistung	Wasserkühlung

## HYDRAULIKANLAGE

	32.6	28.7 - 30.7 28.9 - 30.9
Zahnradpumpe mit Durchsatz bei max. Drehzahl (l/1'):	115	115
Max. Betriebsdruck (bar):	245	230
Steuerventil mit Joystick:	4 in 1 elektroproportional	

## DIFFERENTIALACHSEN

Lenkachsen: 2, mit Planetengetrieben
Lenkungstypen: 4 Räder / Hundegang / 2 Räder
Vorderachse: starr
Hinterachse: pendelnd
Betriebsbremsen im Ölbad an Vorderachse mit Servobremse Negative
Standbremse.

### Für eine Maschine mit Zulassung als "Zugmaschine":

Betriebsbremse im Ölbad an 4 Rädern mit doppelter Hydraulikanlage und Servobremse

## FÜLLMENGEN (Liter)

Hydraulikanlage (komplett)	110
Kraftstofftank	100

## ZUBEHÖR UND ANBAUGERÄTE

Klimaanlage, Wasserwärmer, luftgefederter Sitz, Scheinwerfer am Auslegerkopf, Schnellkupplung für Anbaugeräte, Radio, Diebstahlschutz, Scheibenschutz, LED-Arbeitscheinwerfer.  
(Für weitere kundenspezifische Sonderausstattungen bitte den Gebietshändler kontaktieren).

## ANTRIEB

Hydrostatischer Antrieb mit Verstellpumpe.  
Automatisch geregelter Hydrostatikmotor.  
Elektrohydraulische Umschaltung.  
Inching-Pedal für genaue Fahrbewegung.  
Servogesteuerte 2-Gang-Schaltung.

## SERIENMÄSSIGE VORRICHTUNGEN

Kippschutzsystem mit Sperrung gefährlicher Bewegung.  
Hydr. Stecker für evtl. Zubehör am Auslegerkopf.  
Schallgedämmte geschlossene Kabine mit Heizung, Zulassung ROPS – FOPS.  
Vorderachse mit Selbstsperrdifferential (limited Slip 45 %).  
Selbstreinigender Zyklonfilter.  
Elektr. Fensterheber. Digitaltachometer.  
LCD-Display.

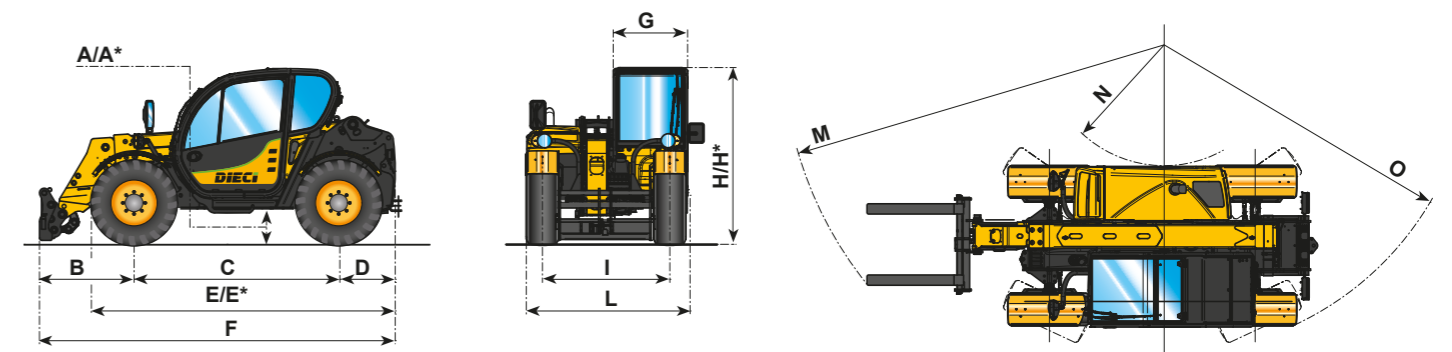
## BEREIFUNG

	32.6	28.7 28.9	30.7 30.9
Bereifung	12,5x18"	405/70x20"	405/70x20"
(*) Alternative	405/70x20"	405/70x24"	405/70x24"

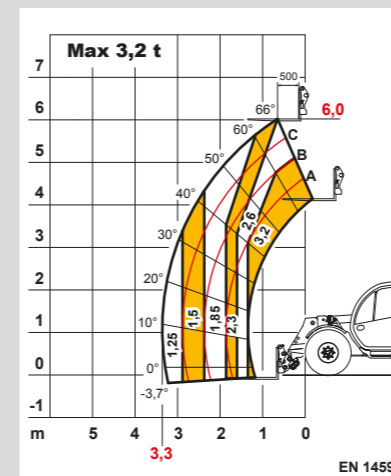
ABMESSUNGEN	32.6	28.7	30.7	28.9	30.9
A/A*	400/440*	400/440*	400/440*	400/440*	400/440*
B	1195	1315	1315	1232	1232
C	2600	2800	2800	2800	2800
D	700	650	650	743	743
E/E*	3840/3890*	3990/4040*	3990/4040*	4087/4137*	4087/4137*
F	4495	4765	4765	4775	4775
G	940	940	940	940	940
H/H*	2240/2280*	2040/2080*	2220/2260*	2040/2080*	2220/2260*
I	1600	1600	1600	1600	1600
L	2000	2000	2000	2000	2000
M	4830	4900	4900	4900	4900
N	1530	1670	1670	1670	1670
O	3910	4000	4000	4000	4000

Maße in Millimetern

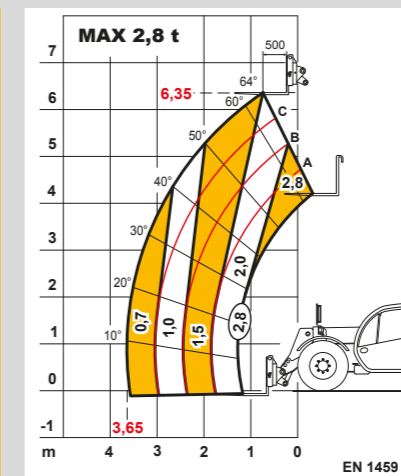
(\*) = Maße bezogen auf die als Wunschausstattung lieferbaren Räder



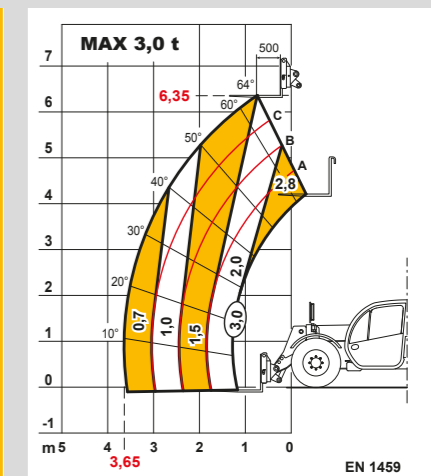
(\*) = Maße bezogen auf die als Wunschausstattung lieferbaren Räder



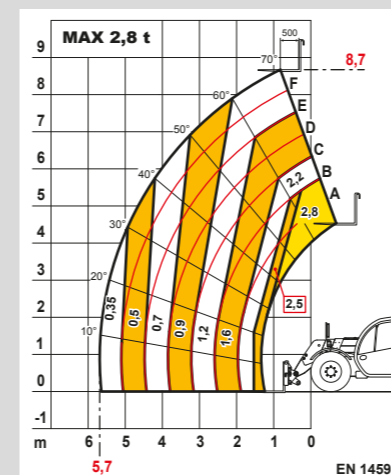
Dedalus 32.6



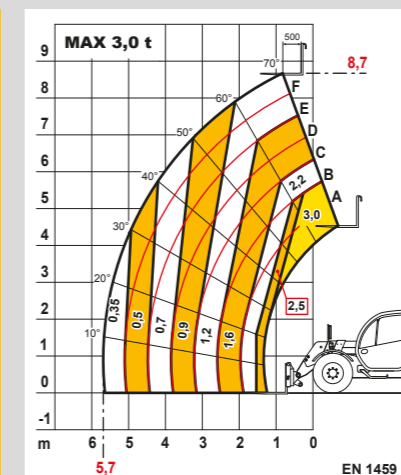
Dedalus 28.7



Dedalus 30.7



Dedalus 28.9



Dedalus 30.9