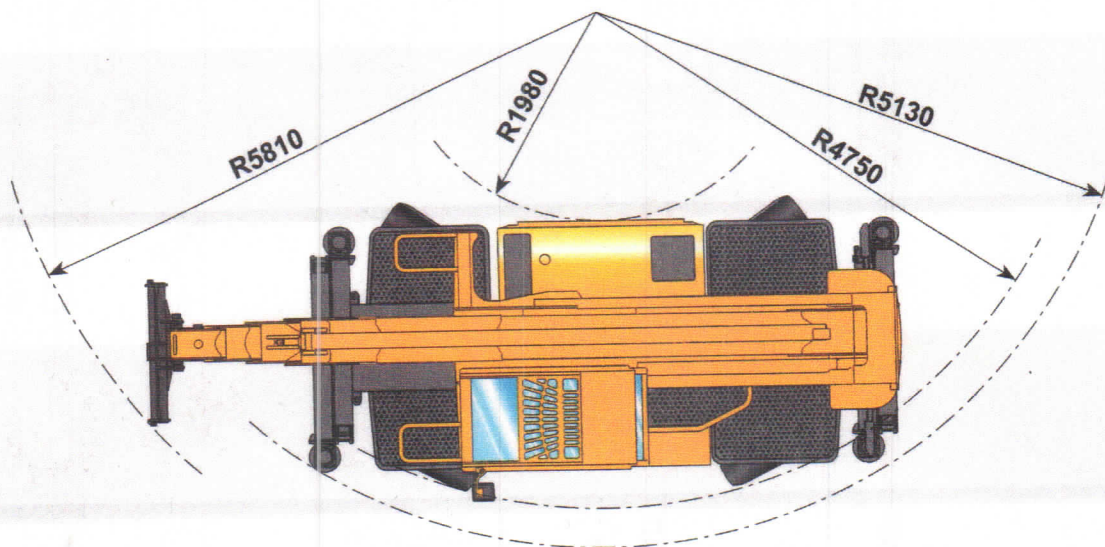
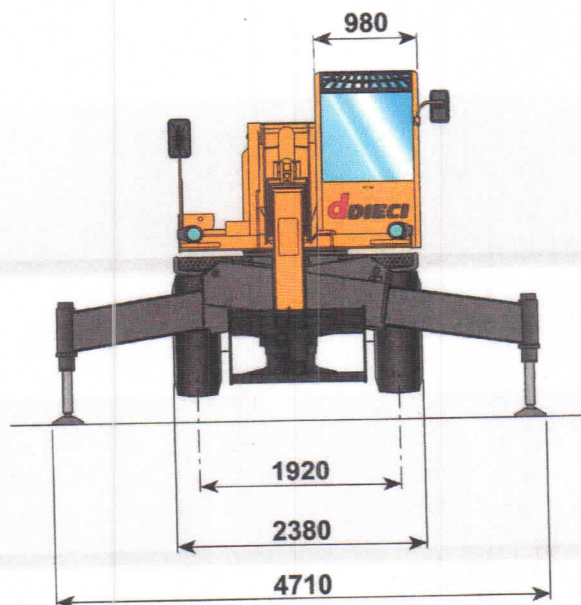
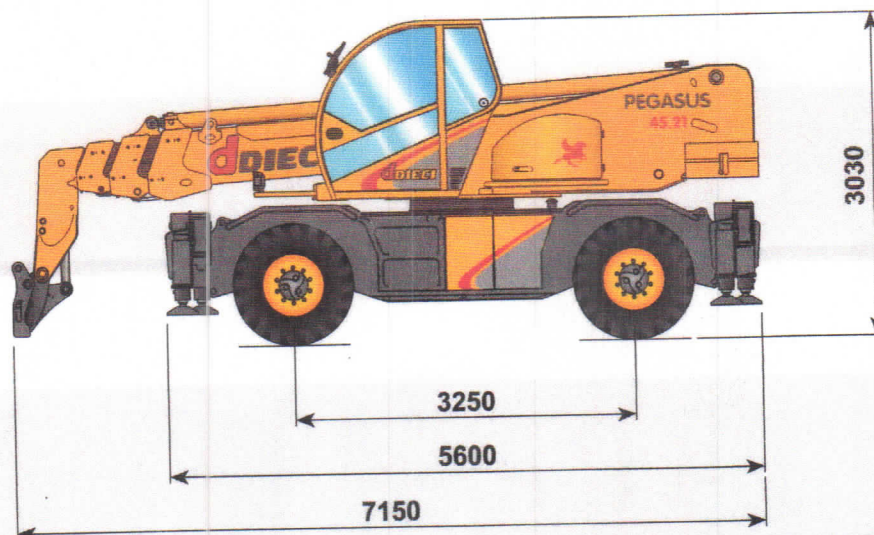
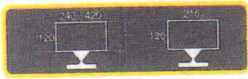


Pegasus 45.21

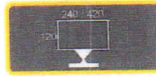
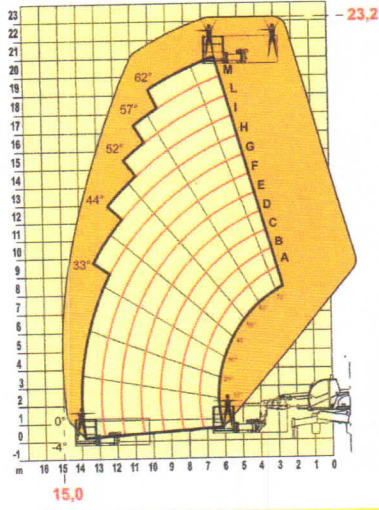


I dati contenuti in questo stampato sono forniti a titolo indicativo. I modelli descritti sono suscettibili di modifiche, senza preavviso, da parte del costruttore. Disegni e fotografie possono riferirsi a equipaggiamenti opzionali o ad allestimenti destinati ad altri paesi. Per ogni altra informazione rivolgersi alla sede DIECI all'indirizzo a fondo scheda.
 The information contained in the present publication is only intended as an indication; the models described may be modified, without notice, by the manufacturer; drawings and photographs may refer to optional equipment or to particular specifications for other countries. For any further information, please contact DIECI headquarters at the address given below.

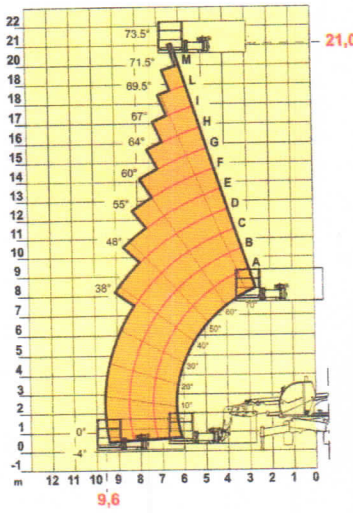
Anbaugeräte



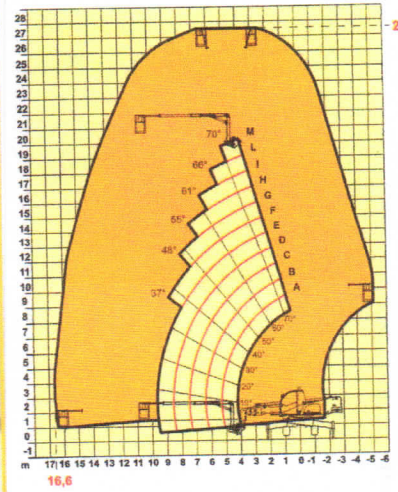
AXBI395/8



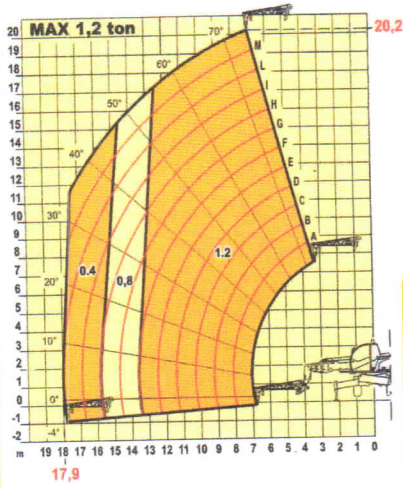
AXBI395/14



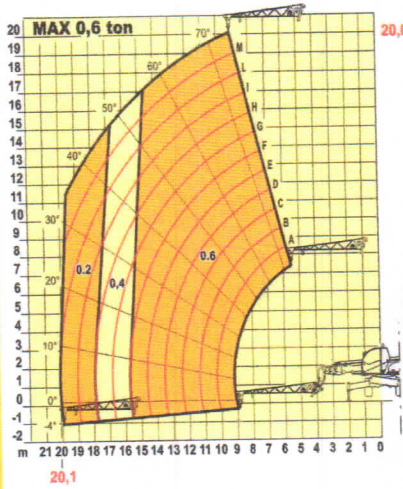
AXBI395/15



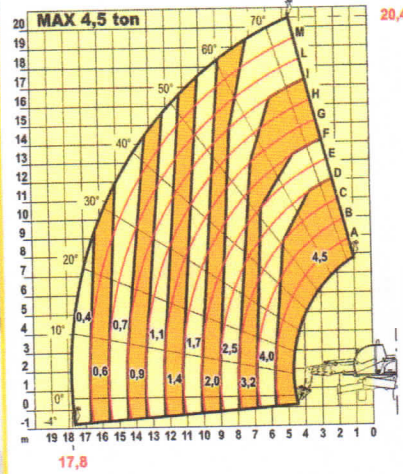
AXBI395/2B



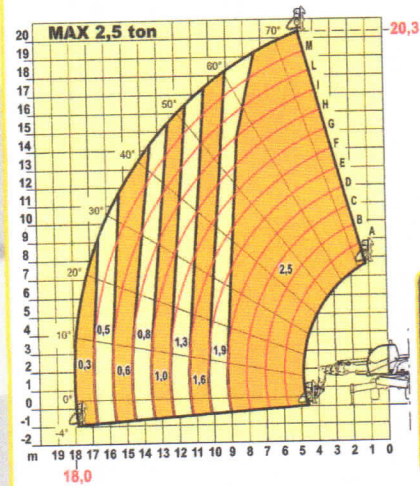
AXBI395/3B



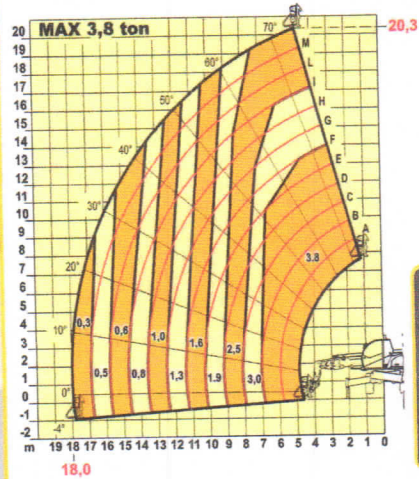
AXBI395/9B



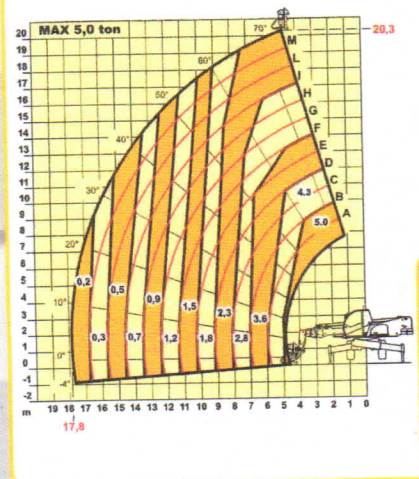
AXBI395/5B



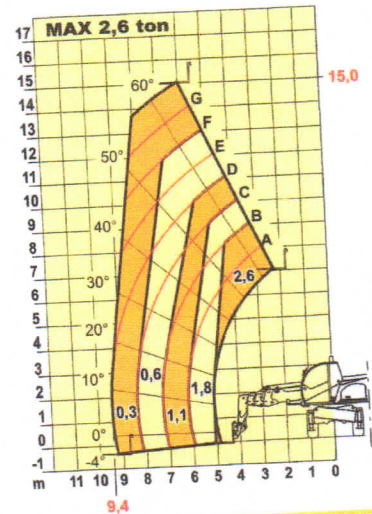
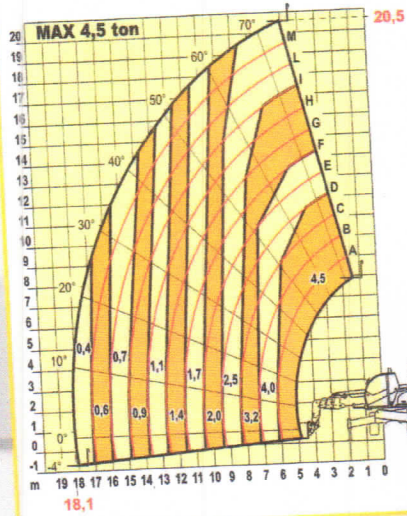
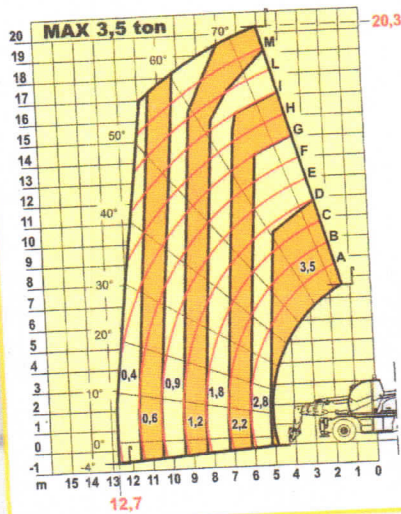
AXBI395/6B



AXBI395/35B



Pegasus 45.21



LEISTUNGSDATEN

Max. Tragkraft:	4.500 kg
Max. Tragkraft bei max. Höhe auf Ausgleichfüßen:	2.500 kg
Max. Tragkraft bei max. Höhe auf Reifen:	1.200 kg
Tragkraft bei max. Ausladung auf Ausgleichfüßen:	400 kg
Tragkraft bei max. Ausladung auf Reifen:	400 kg
Max. Hubhöhe auf Ausgleichfüßen:	20,50 m
Max. Hubhöhe auf Reifen:	20,30 m
Max. horizontale Ausladung:	18,10 m
Max. Höhenausladung:	5,50 m
Gabel-Schwenkwinkel:	134°
Losbrechkraft:	5.700 daN
Zugkraft:	9.400 daN
Max. zulässige Steigung:	40 %
Gesamtteergewicht:	16.800 kg
Max. Geschwindigkeit:	40 km/Std.

ANTRIEB

Antrieb...hydrostatischer Antrieb mit Pumpe und wechselnder Förderleistung
 Hydraulik-Motor:..... automatisch verstellbar
 Umschaltung..... elektro - hydraulisch
 Genaue Fahrbewegung durch Inching-Pedal.
 2-Gang-Getriebe servogesteuert.

HYDRAULIKANLAGE

Doppelte Zahnradpumpe mit "Energy Saving"-System
 Zahnradpumpe, Leistung max.:..... 135 l/1'
 Max. Betriebsdruck:..... 230 bar
 Steuerventil mit Joystick:..... 5 in 1 proportional
 Gleichzeitige Bewegungen:..... 5
 Proportionales Steuerventil "Load Sensing" mit "Flow Sharing".

DIFFERENTIALACHSEN

Lenkachsen:..... 2, mit Planetenuntersetzgetrieben
 Lenkungstyp:..... 4 Räder / Hundegang / 2 Räder
 Vorderachse:..... ausgleichend
 Hinterachse:..... pendelnd
 Betriebsbremse:..... im Ölbad auf allen 4 Rädern,
 mit Doppelhydraulikanlage und Servobremse
 Standbremse mit negativer Betätigung.

MOTOR

PERKINS 1104D-ETA - 106 kW
 Nettoleistung:..... 106 kW (144 cv) bei 2200 u/min
 Typ:..... Viertakt Diesel, Common-Rail
 Zahl und Anordnung Zylinder:..... 4, vertikal in Reihe
 Hubraum:..... 4399 cm³ -Turbokompressor
 Kühlsystem:..... Kühlfüssigkeit
 Spezifischer Kraftstoffverbrauch pro Stunde (2.200 upm):..... 230 g/kWh
 Elektronischer Beschleuniger.
 Manueller Beschleuniger.
 Luftvorwärmer für kaltes Klima.

FÜLLMENGEN (Liter)

Hydraulikanlage (komplett):	270
Dieselmotorkraftstofftank:	180

SERIENMÄSSIGE VORRICHTUNGEN

Kippschutzsystem mit Stopp bei gefährlichen Bewegungen.
 Kontinuierliche Turmdrehung im 360°-Winkel.
 Hydraulischer Niveausgleich auf Rädern
 Sperre hintere Schwenkachse.
 Hydr. Anschluss für evtl. Zubehör auf Armkopf.
 Schallgedämmte geschlossene Kabine mit
 ROPS-FOPS-Zulassung, mit Heizung und Dach zum Öffnen.
 Stabilisatoren, einstellbar mittels Joystick.
 Grammer Luxussitz.
 Hochleistungsluftfilter mit Zyklonen.
 Selbstblockierende Hinterachse (Limited Slip)

OPTIONALS UND ZUBEHÖR

Klimaanlage; Webasto-Standheizung; Digitale
 Geschwindigkeitsanzeige; Kühlwasservorwärmer; Luftfedersitz;
 Arbeitsscheinwerfer am Mastkopf; Schnellwechselsystem für
 Zubehör; Autoradio; Diebstahlsicherung; Schutzgitter für
 Scheibe und weitere...
 (Für weitere Personalisierungen kontaktieren Sie bitte den für Ihr Gebiet zuständigen Vertragshändler)

BEREIFUNG

Bereifung:	18 - R22,5" (Industriell)
Alternative:	18 - R22,5" (Landwirtschaft)

ZEICHENER KLÄRUNG

